

NIHAVEND ŞARKI

Müzik : M. Şen SANCAKOĞLU

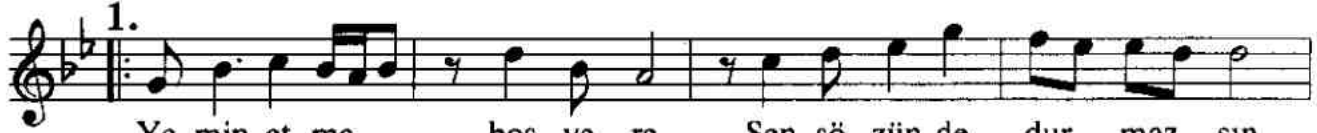
DÜYEK (Yemin etme boş yere sen sözünde durmazsın)

Söz : Ali Osman YILMAZ

(♩ = 168)



(ARANAĞMESİ)



Ye min et me— boş ye re Sen sö zün de dur maz sın



Bu ka dar ve fa sız ken Hiç a ra yıp sor maz sın



(SAZ)



Sev gi min göl ge sin de Kal bi min ö te sin de

(Son)



Se vi yo rum— desen— de— Hiç a ra yıp sor maz sın

D.C.



Ba kış la rın a lay— cı San ki i ki ya ban— cı



Sev me be ni yalan— cı— Hiç a ra yıp sor maz sın



(SAZ)

E.B.

Yemin etme boş yere
Sen sözünde durmazsın
Bu kadar vefasızken
Hiç arayıp sormazsın

Sevgimin gölgesinde
Kalbimin ötesinde
Seviyorum desen de
Hiç arayıp sormazsın

Bakışların alaycı
Sanki iki yabancı
Sevme beni yalancı
Hiç arayıp sormazsın
(Ali Osman YILMAZ)