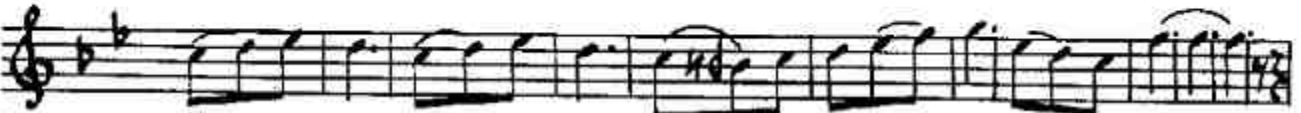


NIHAVENT FANTEZİ  
Yalvarır nağmeler

Semaî

$\text{♩} = 192$

Söz ve müziği:  
Gürleğdu Duran



Ya l va rır na ğ me ler yo k yi ne e y vah bir ha be....r



Şa h lar dı şer yo l la ra ..... - - - - - S A Z - - - - -



Ağ ke ma... bun ca ır....l gül dı şü n ye te....r A.....ğ la



kaş bo ton yel la ra..... - - - - - S A Z - - - - -



Sen de bir ya la.....r meş mut lu duy gu la...r - - - S A Z - - -



Has ne tin le ya.....r meş tat le uy ku la...r - - - S A Z - - -



Ö z le mi.....ğ nen gi ni, şağ la yan su la...r - - - S A Z - - -



Sav ru la....n saç la re....n bah te mu sar de.. Pem be her sa



ba..... her ben zi sa ra n de... -- S A Z -- Gö l ge si sol



du..... -- S A Z -- Gö z le rin de aş ken çâ ne



si va n de..... ne o l du..... -- S A Z -- SON



Yap ra ğe m da na....ğ mur top ra ğe m da ha...n -- S A Z --



Her gü nü m şar pe na n bir de li nü z gâ n bir de li nü z gâ n



-- S A Z -- Kim gö nü l lü sü n gin şim di



u za k ta..... -- S A Z -- Bö y le naz le



gü na....h sö z le hi m de va...n -- S A Z --

Süresi: 4 dak. 43 sn. 21.2.1966 - KONYA

Yalvarır naçmeler,  
Yok yine evvah, bir haber,  
Yarlılar düşer yollara,  
Aşkına bunca yıl güldüğün yerler,  
Ağla haybolan yollara.

Savnulan saçların bahtımı sandı,  
Pembe her sa'ahın benzi sarardı,  
Gölgesi soldu,  
Gözlerinde aşken çâresi vardı,  
Ne oldu ?

Senden bir yalvarmış mutlu duygular,  
Hasretinle yarınas tatlı uykular,  
Özlemiş nengini saçtanın sular.

Yaprağında ya'mur, toprağında kar,  
Her günim çarpanan bir deli nişgâr,  
Kim gönüllü sürgün şirdi uzakta ?  
Böyle nazlı minah, söze birde var ?