

Hicaz Şarkı

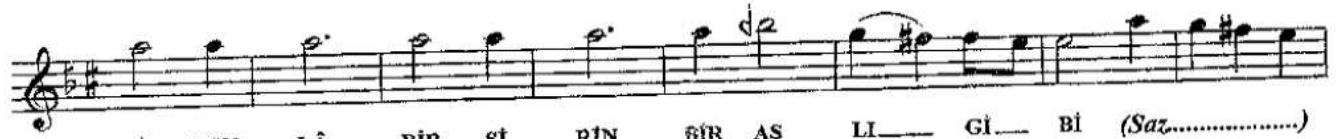
"YALANCI YARIM"

Usûlü : Semâi

Söz - Müzik
Hikmet KUTLU

Nota Arşivi.Com

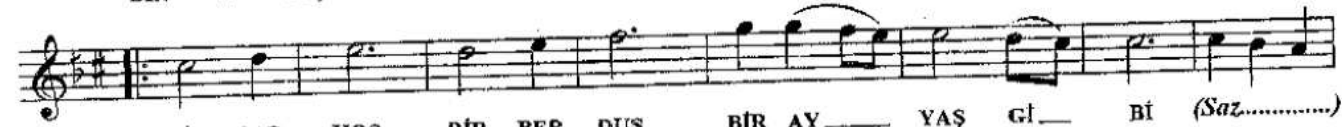
Arada aranağme tek



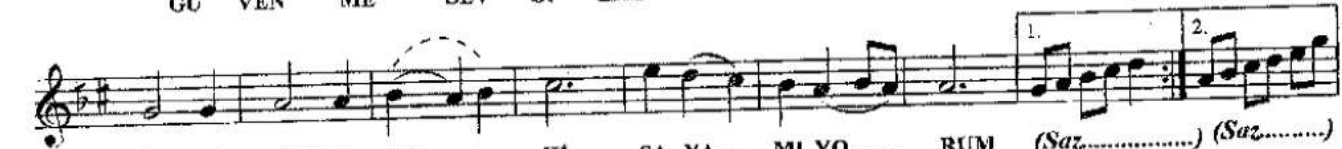
BİR LEY LÂ BİR Şİ RİN BİR AS LI Gİ Bİ (Saz.....)
Ü ZÜ LÜP AĞ LA MA GÖ NÜL HA LI NE



GENÇ Lİ ÇİN TA DI NI A LA MI YO RUM (Saz.....)
BİR A TEŞ YE Tİ ŞİR DÜN YA M LI NA



BİR SAR HOŞ BİR BER DÜŞ BİR AY YAŞ Gİ Bİ (Saz.....)
GÜ VEN ME SEV Gİ LİM GÜ ZEL Lİ Gİ NE



İÇ Tİ GİMKA DE Hİ SA YA MI YO RUM (Saz.....) (Saz.....)
İN Tİ ZÂ RİM TU YAR KI YA MI YO RUM



YA LAN CI YA LAN CI YA LAN CI YÂ RİM (Saz.....)



SEV MİŞ BU LUN DUM SE Nİ SEV MEZ O LAY DIM (Saz.....) Son D.C.

SEFER KARABÜK
12.01.2009 - ANKARA

BİR LEYLÂ, BİR ŞİRİN, BİR ASLI GİBİ
GENÇLİĞİN TADINI ALAMIYORUM
BİR SARHOİ, BİR BERDÜŞ, BİR AYYAŞ GİBİ
İÇTİĞİM KADEHİ SAYAMIYORUM

ÜZÜLÜP AĞLAMA GÖNÜL HÂLİNE
BİR ATEŞ YETİŞİR DÜNYÂ MALINA
GÜVENME SEVGİLİM GÜZELLİĞİNE
İNTİZÂRIM TUTAR, KIYAMIYORUM

YALANCI, YALANCI, YALANCI YARİM
SEVMİŞ BULUNDUM SENİ, SEVMEZ OLAYDIM