

SOPYAN

HÜSEYİNİ İLAHİ
(Taştın Yine)

söz: YUNUS EMRE
müzik: İBRAHİM TAŞKENT

♩: 112

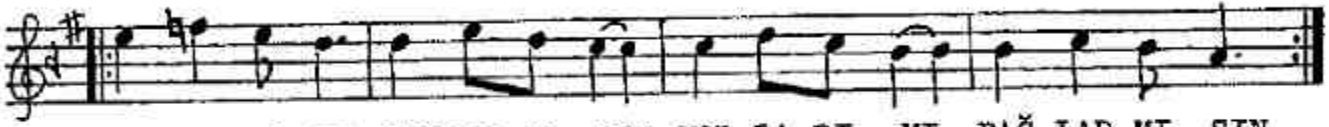


A R A N A Ğ M E

①



TAŞ TIN Yİ NE DE Lİ GÖ NÜ L SU LAR GI Bİ ÇA Ğ LAR MI SIN



AK TIN Yİ NE KAN LI YA ŞIM YOL LA RI MI BA Ğ LAR MI SIN

②

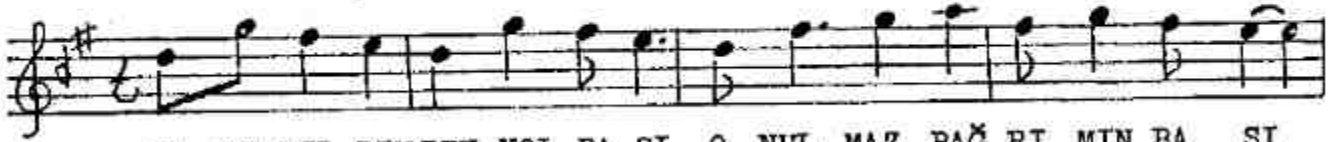


Nİ DEM E LİM ER MEZ YÂ RE BU LUN MAZ DER Dİ ME ÇA RE



OL DUM İ LİM DEN A VÂ RE BE Nİ BUR DA E Ğ LER Mİ SIN

③



YA VU KİL DİM BEN YOL DA ŞI O NUL MAZ BA Ğ RI MİN BA ŞI

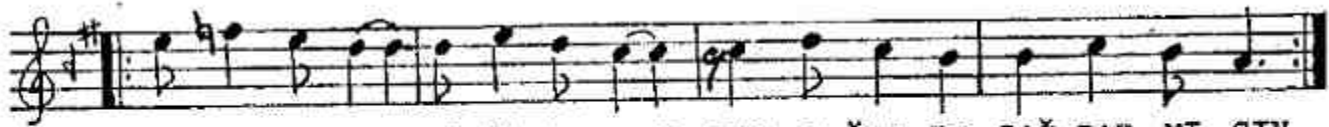


GÖ Z LE Rİ MİN KAN LI YA ŞI IR MAK O LUP ÇA Ğ LAR MI SIN D.C.

④



BEN TOP RAK OL DUM YO LU NA SEN A ŞI RI GÖ ZE TİR SİN



ŞU KAR ŞI MA GÖ Ğ ÜS GE REN TAŞ BA Ğ IR LI DA Ğ LAR MI SIN D.C.

⑤



ES Rİ Dİ YU NU SUN CA NI YOL DA YIM İL LE RİN KA NI
YU NUS DÜŞ TE GÖR DÜ SE Nİ SAY RI MI SIN SAĞ LAR MI SIN

TAŞTIN YİNE DELİ GÖNÜL
SULAR GİBİ ÇAĞLAR MISIN
AKTIN YİNE KANLI YAŞIM
YOLLARIMI BAĞLAR MISIN

NİDEM ELİM ERMEZ YÂRE
BULUNMAZ DİRDİME ÇARE
OLDUM İLİMDEN AVARE
BENİ BURDA EĞLER MİSİN

YAVUKILDIM BEN YOLDAŞI
ONULMAZ BAĞRIMIN BAŞI
GÖZLERİMİN KANLI YAŞI
IRMAK OLUP ÇAĞLAR MISIN

BEN TOPRAK OLDUM YOLUNA
SEN AŞIRI GÖZETİRSİN
ŞU KARŞIMA GÜĞÜS GEREN
TAŞ BAĞIRLI DAĞLAR MISIN

ESRİDİ YUNUS'UN CANI
YOLDAYIM İLLERİN KANI
YUNUS DÜŞTE GÖRDÜ SENİ
SAYRI MISIN, SAĞLAR MISIN