

Nim Safran - Safran - KÜRDÎ ŞARKI -

MUZİK: EROL SAYAN

SÖZ: BILMAZ TOPUZ

(♩: 144) (Susadım gülüşüne hasretim gelişine)



- ARANAĞME -



Su sa



dım -- gü - lü - şü -- ne has-re-tim -- ge-li-şi -- ne (-SAZ -)



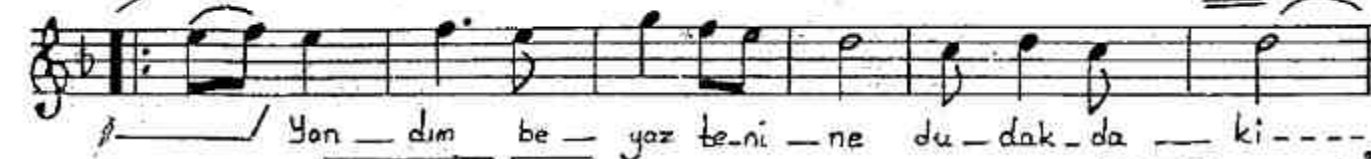
ne Rost-la - mo-dime-şi - ne - - - - -



Kal-bim-de ye - rin (-SAZ -) o ka dar de rin (-SAZ -)



gü-len göz-le - rim (-SAZ -) se-nin -- ese - rin (-SAZ -) rin (BAŞA,
SON D.C)



Yon - dım be - yaz te-ni - ne du - dak - da -- ki - - - -



-- be-ni - ne (-SAZ -) - ne Mi-ni - cik el - le-ri - ne - - - - -
Roll - - - - -



-- Ye - ter -- yak - tın a - ci gel gel başı - mın --

(-2-)
- KALBİMDEKİ YERİN -

The image shows a handwritten musical score for the song 'Kalbimdeki Yerin'. It consists of two staves. The top staff is a vocal line in treble clef, starting with a key signature of one flat (B-flat) and a 4/4 time signature. It features two endings, labeled 'I.' and 'II.'. The lyrics are written below the notes. The bottom staff is a piano accompaniment line, also in treble clef, with a key signature of one flat and a 4/4 time signature. It includes a fermata over the first measure and a final cadence.

I. Ta - ci - - gel (- SAZ -) gel
II. Gön - lü - mün i - la - ci
(Der - di - min i - la - ci)

gel
gel)

SUSADIM GÜLÜŞÜNE , HASRETİM BELİŞİNE , RASTLAMADIM EŞİNE
KALBİMDE YERİN OKADAR DERİN GÜLEN GÖZLERİM SENİN ESERİN

YANDIM BEYAZ TENİNE DUDAKDAKİ BENİNE MİNİCİK ELLERİNE
YETER YAKTIN ACI GEL GEL BAŞIMIN TACI GEL GÖVLÜMÜN İLACI GEL
(DERTİNİN İLACI GEL)