

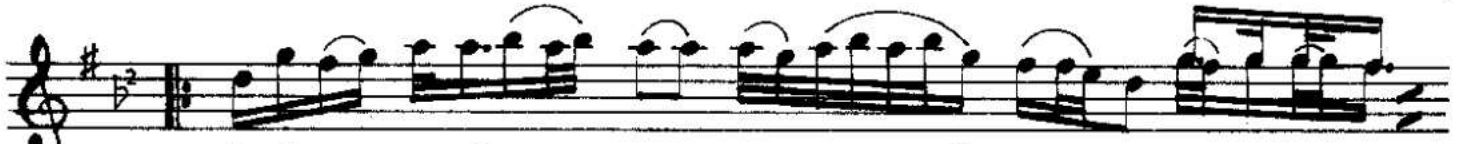
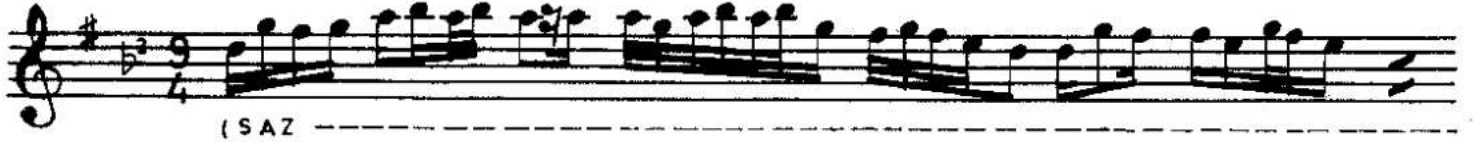
YÖRESİ
MUĞLA
KİMDEN ALINDIĞI

DERLEME TARİHİ

SÜRESİ :

ŞU MUĞLA'NIN ÇAMLARI (Kerimoğlu Zeybeği)

NOTAYA ALAN
HAMDİ ÖZBAY



Ö FÜ LEN Ö FÜ LE-N Ö-F ŞU MU —Ğ LA— NİN ÇAM LA RI DA
ŞU MU —Ğ LA—Y LANYER KE SE ĞİN



ÇA-M LA — RI— (SAZ—) AL KAN LA RA BO YA — N MI — Ş
A- RA — ŞI— YAK TI DA BE NI — (SAZ—)



KE RİM Ö — Ğ LU — NUN HER YA — N LA — RI — (SAZ—)
(SAZ—) KAŞ LA RI NI — N KA RA — SI —



HAY DAMANA MA NA — MA NA — MAN ŞU MU — Ğ LA NI — N



ÇAM LA RI DA ÇA-M LA — RI —