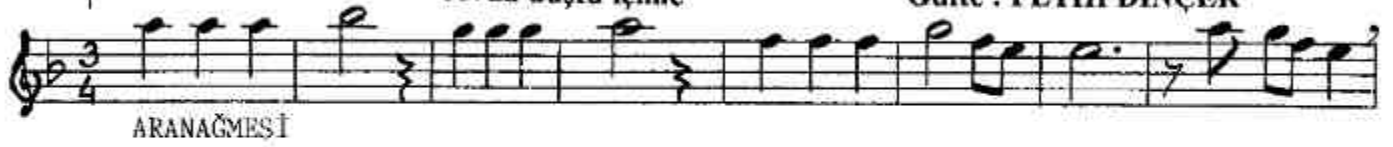


SEMÂÎ  
( ̣ : 168)

MUHAYYER KÜRDÎ  
Sevdâ düştü içime

Beste : ERDİNÇ ÇELİKKOL  
Güfte : FETHİ DİNÇER



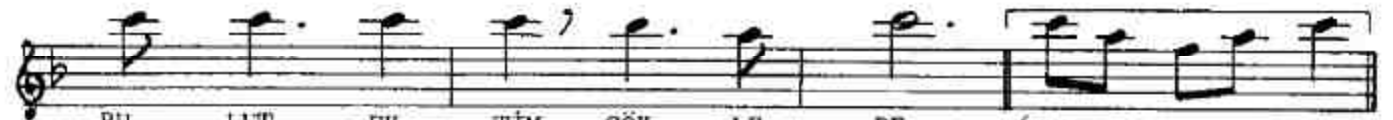
ARANAĞMESÎ



SEV DÂ DÜŞ TÜ İ Çİ ME (saz



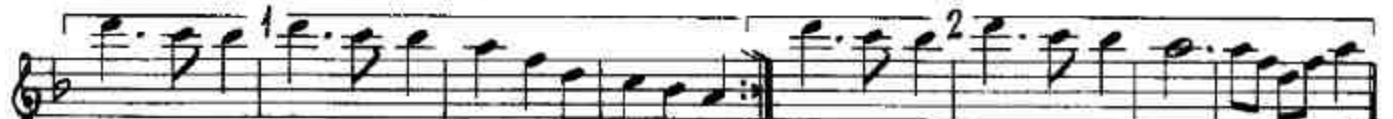
A LEV A LEV YA NA RIM (saz



BU LUT EK TİM GÖK LE RE (saz



YAĞ MU RU BEK Lİ YO RUM



ARASAZI - Zemfne

ARASAZI - Nakarata



DÖ KÜ LEN HER DAM LA YA (saz



KO ŞAR SE Nİ SO RA RIM (saz



A LEV LE Rİ SÖN DÜ REN (saz



KÜL LE Rİ BEK Lİ YO RUM

D. C. (ARASAZI - Nakarata

BAŞA  
ARANAĞMEYE

MUHAYYER KÜRDÎ / SEMÂÎ

Sevdâ düştü içime, alev alev yanarım

DEVAMI (2)

Beste : ERDİNÇ ÇELİKKOL

Güfte : FETHİ DİNÇER

2.



SEVDÂ DÜŞTÜ İÇİME, ALEV ALEV YANARIM  
BULUT EKTİM GÖKLERE, YAĞMURU BEKLİYORUM  
DÖKÜLEN HER DAMLAYA, KOŞAR SENİ SORARIM  
ALEVLERİ SÖNDÜREN, KÜLLERİ BEKLİYORUM

BİR GÜZEL, BİR GÜZELE, HÂLİMİ ANLATIYOR  
YAĞMUR YAĞAR, KAR YAĞAR, SELLERİ BEKLİYORUM  
BAKIŞLARIN ETTİĞİN YEMİNİ YAŞATIYOR