

KÜRDİLİHİCAZKÂR ŞARKI

SEN GÜL Kİ GÖNÜL BAHÇEME HEP KAHKAHA DOLSUN

Uslü : AKSAK-CURCUNA(Değişmeli)

Müzik: Cavit ERSOY

Söz : Sevinç ATAN

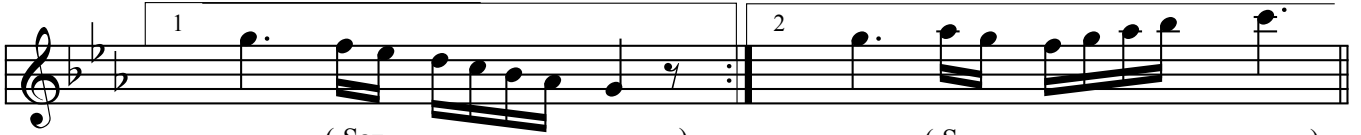
♩ : 144 Süre : 04'.24"



GİRİŞ SAZI.....



SEN GÜL Kİ GÖ NÜL BAH ÇEME HEP KAH KA HA DOL



SUN (Saz.....) SUN (Saz.....)



YAĞ MUR DA A ÇAN GÜN GİBİ SEV DÂ BİZİ BUL SUN (Saz.....)



YAĞ MUR DA A ÇAN GÜN Gİ Bİ SEV DÂ BİZİ BUL SUN (Saz.....)



HEP MUTLULUK OL SUN GÜ ZE LİM TÂ Rİ Fİ AŞ KİN (Saz.....)



HEP MUTLULUK OL SUN GÜ ZE LİM TÂ Rİ Fİ AŞ KİN (Saz.....)



YAĞ MUR DA A ÇAN GÜN GİBİ SEV DÂ BİZİ BUL SUN (Saz.....)



YAĞ MUR DA A ÇAN GÜN GİBİ SEV DÂ BİZİ BUL SUN



KİM SEV ME Yİ BİL MIŞ SE E ĞER YÂ Rİ Nİ CAN

KÜRDİLİHİCAZKÂR ŞARKI

SEN GÜL Kİ GÖNÜL BAHÇEME HEP KAHKAHA DOLSUN

DAN (Saz....) YIL DIZ Gİ Bİ İZ LER Bİ RA KIP
GEÇ Tİ Cİ HAN DAN (Saz.....) EF SÂ NE Mİ SÂL
DÖN GÜ ZE LİM ES Kİ ZA MAN DAN (Saz....) YAĞ MUR
DA A ÇAN GÜN Gİ Bİ SEV DÂ Bİ Zİ BUL
SUN (Saz.....) SUN

Karar dolabı

Cavit Ersoy

SEN GÜL Kİ, GÖNÜL BAHÇEME HEP KAHKAHA DOLSUN
YAĞMURDA AÇAN GÜN GİBİ, SEVDÂ BİZİ BULSUN
HEP MUTLULUK OLSUN GÜZELİM, TÂRİFİ AŞKIN
YAĞMURDA AÇAN GÜN GİBİ, SEVDÂ BİZİ BULSUN

KİM SEVMİYİ BİLMİŞSE EĞER YÂRİNİ CANDAN
YILDIZ GİBİ İZLER BIRAKIP GEÇTİ CİHANDAN
EFSÂNE MİSAL DÖN GÜZELİM ESKİ ZAMANDAN
YAĞMURDA AÇAN GÜN GİBİ, SEVDÂ BİZİ BULSUN

Sevinç ATAN

Vezni: Mef û lü, Me fâ î lü, Me fâ î lü , Fe û lün