

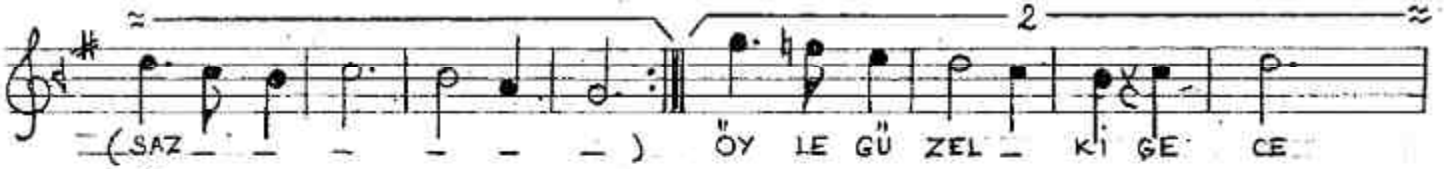
(RAST ŞARKI)
"ŞARKILAR GÖMÜLÜRKEN SULARA HECE HECE"

SEMAI

BESTE: Y. MİH. ERDOĞAN BERRER

ŞÜPTE: AYTEN BAYKAL

176





(SAZ - - - - -) DENİZ İPEK ŞAL GİBİ
KIVRILIP BÜKÜLÜYOR SANKİ AY ERİYEREK
SULARA DÖKÜLÜYOR (SAZ - - - - -)
ŞARKILAR GÖMÜLÜRKEN SULARA HECE HECE
MEHTAP SANDAL VE DENİZ ÖYLE GÜZEL Kİ GECE -SON

ŞARKILAR GÖMÜLÜRKEN
SULARA HECE HECE,
MEHTAP, SANDAL VE DENİZ
ÖYLE GÜZELKİ GECE

NE BİR SES, NE BİR NEFES
SANKİ VAR BİR AĞLAYAN
DÖKÜLÜYOR SULARA
HIRÇINCA BİR ÇAĞLAYAN

DENİZ İPEK ŞAL GİBİ
KIVRILIP, BÜKÜLÜYOR
SANKİ AY ERİYEREK
SULARA DÖKÜLÜYOR.

DENİZ İPEK ŞAL GİBİ
KIVRILIP, BÜKÜLÜYOR
SANKİ AY ERİYEREK
SULARA DÖKÜLÜYOR.

ŞARKILAR GÖMÜLÜRKEN
SULARA HECE HECE,
MEHTAP, SANDAL VE DENİZ
ÖYLE GÜZEL Kİ GECE