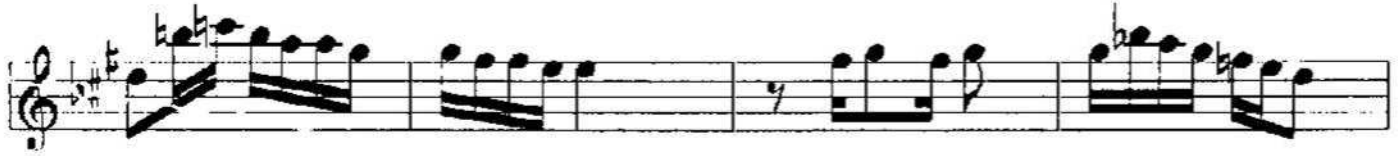


SARI KURDELEM SARI

♩ = 84



(Saz ...



...) 1. Sa rı kur de
2. l pek ku şak



le_m sa ri Dağ la ra sal
be l de di r Sa çak la rı



di_m yâ ri Dağ lar kur ba
ye_r de di r Dün ya gü zel



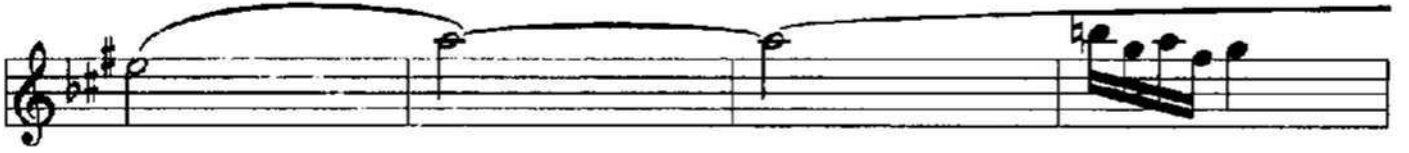
ni_n o la ma ma
le do_l sa a ma



n Tez gön
n Yi ne



de_r na_l li yâ ri (saz) Yan dım
gö_n lü_m se_n de dir " "



he
"



y Val lah
" "

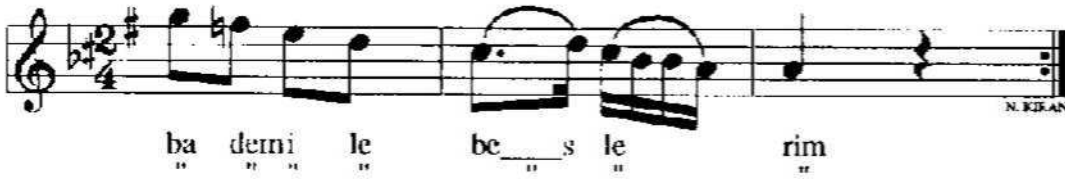


ya_n di_m es me rim Benes meri
" " " " " " " "



fin dik i le Benes meri fis tik i le Benes meri
" " " " " " " " " " " "

2→



-1-

Sarı kurdelem sarı
Dağlara saldım yâri
Dağlar kurbanın olam aman
Tez gönder nazlı yâri

Yandım hey ...
Vallah yandım esmerim
Ben esmeri fındık ile
Ben esmeri fıstık ile
Ben esmeri badem ile beslerim

-2-

İpek kuşak beldedir
Saçakları yerededir
Dünya güzelle dolsa aman
Yine gönlüm sendedir

Yandım hey ...
Vallah yandım esmerim
Ben esmeri fındık ile
Ben esmeri fıstık ile
Ben esmeri badem ile beslerim