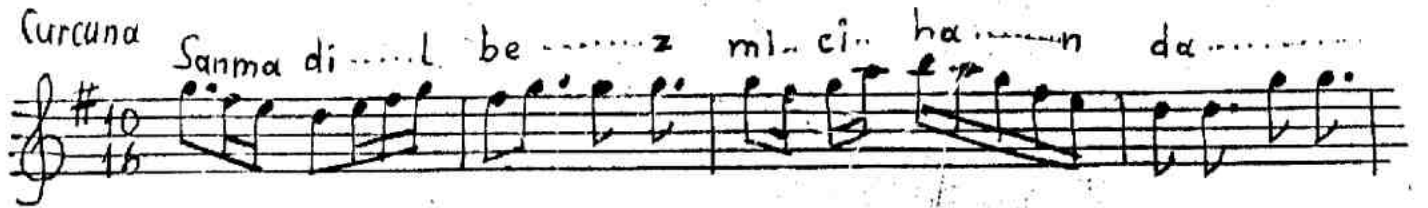


— MAHUR ŞARKI —

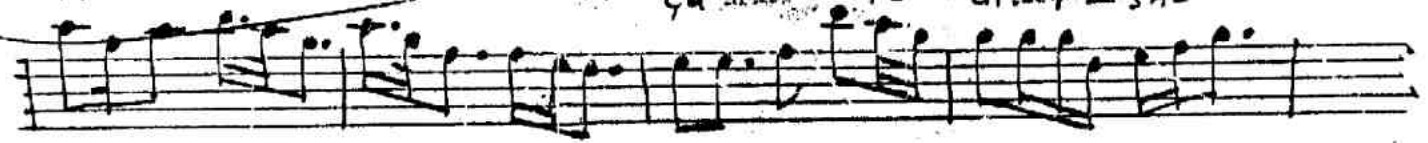
Söz ve Müzik: Lütfi  
Büyükkaydın

Sanma dil bezm-i cihanda bîkes-ü bîşaredir

Curcuna



bî... ke sü... bî... çar... re... di... r - SAZ -



Ş... aş... ki... se... r mest-i di... şa...



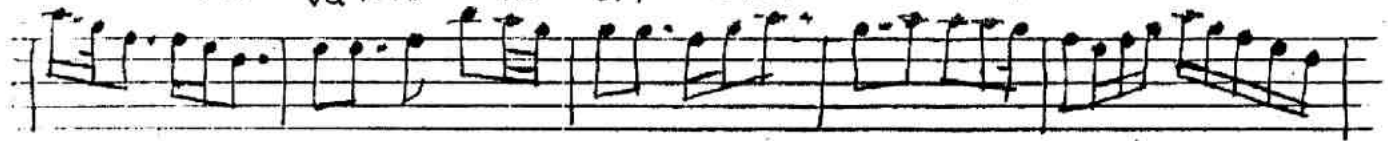
ey le ye... n pe... y ma... ne di... r - SAZ - 1 di... r - SAZ - 2



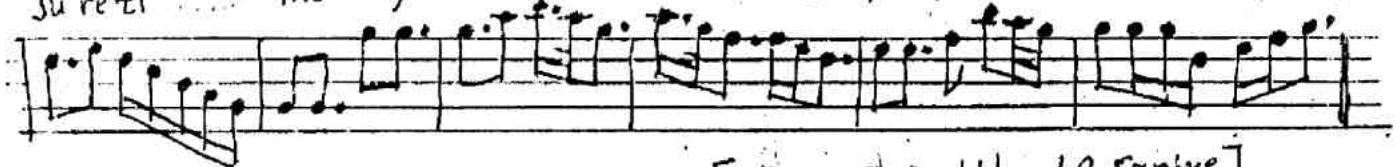
sırma mah... re... m ol maya... n he... kimse bi...



di... va... ne di... r - SAZ - ehli aş... ka...



sureti... me... y a te ş... se... y ya... le di... r - SAZ - 8.



[Süre: 2 Dakika, 40 saniye]

Sanma dil bezm-i cihanda bîkes-ü bîşaredir  
Aşıkı sermest-ü dilşâd eyleyen peymanedir  
Sırma mahrem olmayan her kimse bil divanedir  
Ehli aşka suret-i mey âteş-i seyyaledir  
Aşıkı sermest-ü dilşâd eyleyen peymanedir.