

# YAHAN DÜĞMELE

 =70



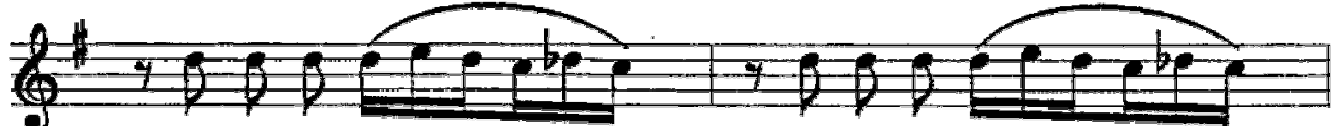
Sal - la - nı - ban — ge - len dil - ber, — Sal - la - nı - ban —



ge - len dil - ber — Ya - han düğ - me — le - düğ - me - le Me - ni der - de —



sa - lan dil - ber, Ya — <sup>3</sup> han düğ - me — le düğ - me - le



Der - din a - lim, <sup>3</sup> <sup>3</sup> der - din a - lim, <sup>3</sup> <sup>3</sup>



der - din a - lim, <sup>3</sup> <sup>3</sup> der - di - ni. Me — ni der - de —



sa - lan dil - ber, Ya - han düğ - me — le düğ - me — le.

— 1 —

Sallanban gelen dilber,  
Yahan düğmele-düğmele.  
Meni derde salan dilber,  
Yahan düğmele, düğmele.

Bağlantı: *Derdin alım, derdin alım,  
Derdin alım, derdini,  
Meni derde salan dilber,  
Yahan düğmele-düğmele.*

— 2 —

Yaşılığda guzu meler,  
Guzu meler, çoban güler,  
Senin kimi yosma dilber,  
Yahan düğmele-düğmele.

Bağlantı:

— 3 —

Kerem sene neler demiş.  
O dil, dodağım yemiş,  
Keten göynek, bendi gumaş,  
Yahan düğmele-düğmele.

Bağlantı:

— 4 —

Köyneğinin gültü yaşıl,  
Süsen sümbüle dolaşır.  
Gözelliik sene yaraşır,  
Yahan düğmele-düğmele.

Bağlantı:

ARILYEMAT