

NİHAVEND ŞARKI

SABRET DİYORSUN BANA SABRA MECÂL Mİ KALDI

USÛL: DÜYEK

MÜZİK: DURSUN KARACA

SÖZ: ADEM ŞAHİN

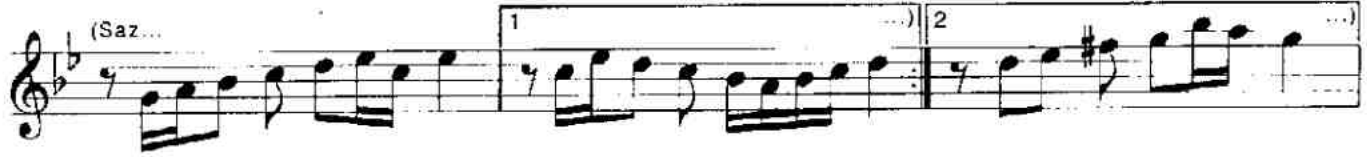
♩ : 90



SAB-RET Dİ- YOR- SUN BA NA SAB RA ME- CÂL Mİ KAL- DI



SEV- DA TÜ- KET- Tİ BE- Nİ VUS- LA- TA HÂL- Mİ KAL- DI (SON)



BİR ÖK- SÜZ KUŞ- Kİ GÖN- LÜM KO- NA- ÇAK



DAL MI KAL- DI



BİR ÖK- SÜZ KUŞ- Kİ GÖN- LÜM KO- NA- ÇAK



DAL MI KAL DI

SABRET DİYORSUN BANA SABRA MECÂL Mİ KALDI
SEVDA TÜKE Tİ BENİ VUSLATA HÂLMİ KALDI
BİR ÖKSÜZ KUŞKI GÖNLÜM KONAÇAK DALMI KALDI
SEVDA TÜKE Tİ BENİ VUSLATA HÂLMİ KALDI

ADEM ŞAHİN