

DÜYEK

SULTÂNİYEGÂH ŞARKI

SÜRE = 3' 12"

(RÜHUMDA ATEŞ SAÇAN BİR ÂLEME GİDERİM)

MÜZİK : YÜKSEL KİP

♩ = 120

SÖZ : MELEK ÖKTEM

(Ses.....)



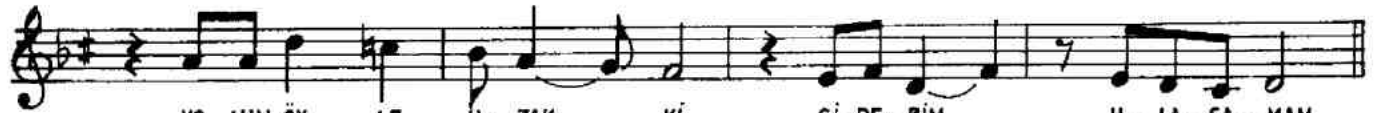
RU - HUM - DA A - TEŞ SA - ÇAN BİR Â - LE - ME Gİ - DE - RİM



RU - HUM - DA A - TEŞ SA - ÇAN BİR Â - LE - ME Gİ - DE - RİM



YO - LUM ÖY - LE U - ZAK Kİ Gİ - DE - RİM U - LA - ŞA - MAM



YO - LUM ÖY - LE U - ZAK Kİ Gİ - DE - RİM U - LA - ŞA - MAM



İ - ÇİM A - TEŞ - LE YA - NAR TU - TUS MAK BİL - MEZ DE - RİM



İ - ÇİM A - TEŞ - LE YA - NAR TU - TUS MAK BİL - MEZ DE - RİM



YO - LUM BE - NİM İ - ÇİM - DE NE YA - ZIK Kİ A - ŞA - MAM



YO - LUM BE - NİM İ - ÇİM - DE NE YA - ZIK Kİ A - ŞA - MAM

RÜHUMDA ATEŞ SAÇAN BİR ÂLEME GİDERİM
YOLUM ÖYLE UZAK Kİ, GİDERİM ULAŞAMAM.
İÇİM ATEŞLE YANAR, TUTUŞMAK BİLMEZ DERİM

YOLUM BENİM İÇİMDE, NE YAZIK Kİ AŞAMAM.
Melek Öktem