

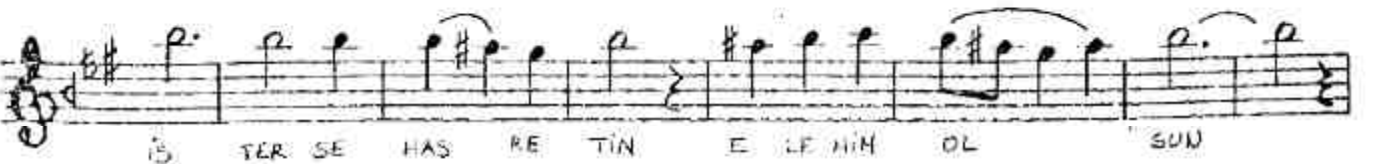
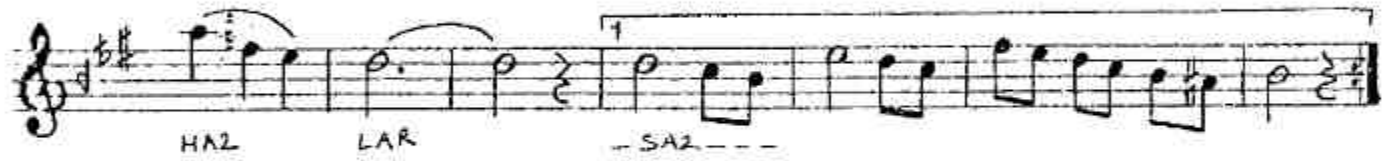
Süre: 3'05"

SECÂH ŞARKI
-RUHLARI ANLAŞAN, KALPLARI SEVEN-

♩=160

USÛLU: SEMÂÎ

MÜZİK: SÜLEYMAN HERTKANLI
SÖZ : EKREM BOLU



İS TER SE SAÇ LA RİH AK LAR LA

DOL SUN İS TER SE BU SEV DA

D LÜ HÜH OL SUN -SAZ-

FADEHİ

RUHLARI ANLAŞAN KALPLERİ SEVEN
BÜLBÜLÜ GÜLÜNDEN AYIRAMAZLAR
HASRETİ AŞKINLA YANSADA SİNEM
SENİ ŞU GÖNLÜMDEN AYIRAMAZLAR
İSTERSE HASRETİM ELEMİM OLSUN
İSTERSE SAÇLAKIM AKLARLA DOLGUN
İSTERSE BU SEVDÂ ÖLÜMÜM OLSUN
SENİ ŞU GÖNLÜMDEN AYIRAMAZLAR