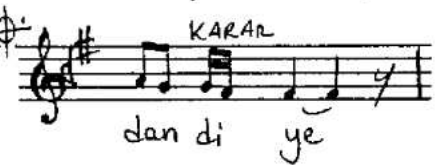
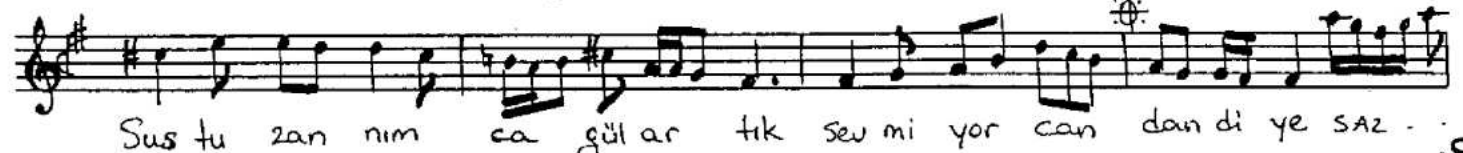


140

Müsemmen

EVİÇ ŞARKI
Ötmez oldu bülbül-i sevdâ-zede bilmem niye

Söz ve Müzik
AHMET UZEL



~~Ötmez oldu bülbül-i sevdâzede bilmem niye~~
~~Sustu zannımca gül artık sevmiyor candan diye~~
~~Göz yaşı hep kâne döndü ah edip ölesiye~~
~~Sustu zannımca gül artık sevmiyor candan diye~~