

SABÂ ILÂHÎ

Güfte : Hoca Ahmed YESEVÎ

Beste : Güldeniz EKMEK

Serbest

Öm rüm so na e ren de ne ya pa
rim Al la hım Ca na li cı ge len
de *>p* ne ya pa rım Al la hım

Düyek

Can ver mek i şin de zor luk var
ko lay kıl sen Yâ Ceb bâr Yâ Ceb bâr

Serbest

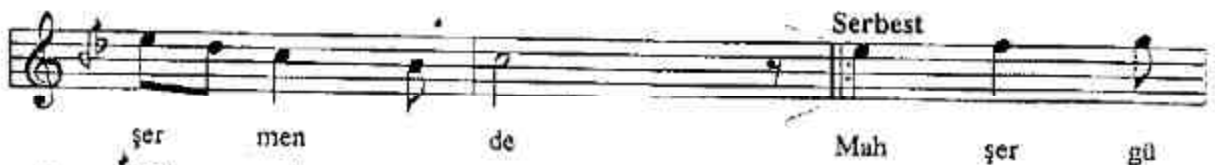
Can ver me nin veh min den A zâ zi lin
zah min dan Şef kat ol ma su sen
den *>p* ne ya pa rım Al la hım

Serbest

Men rabbük de yip du ran da ka ra gün dır o
an da Rab bin kim dir di yen



Türk Aksağı



Ömrüm sona erende ne yaparım Allah'ım ?
Can alıcı gelende ne yaparım Allah'ım ?

Can vermek işinde zorluk var kolay kıl sen Yâ Cebbâr

Can vermenin vehminiden Azâzil'il zahırından
Şefkat olmasa senden ne yaparım Allah'ım ?

Can vermek işinde zorluk var kolay kıl sen Yâ Cebbâr

"Men rabbük ?" deyip duranda, kara gündür o anda
"Rabbim kimdir ?" diyende ne yaparım Allah'ım ?

Kul Hâce Ahmed sen bende, nefis elinden şerhinde
Mahşer günü olanda ne yaparım Allah'ım ?