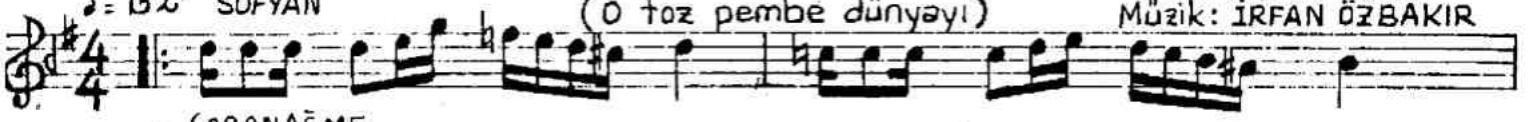


FAKİT ŞARKI

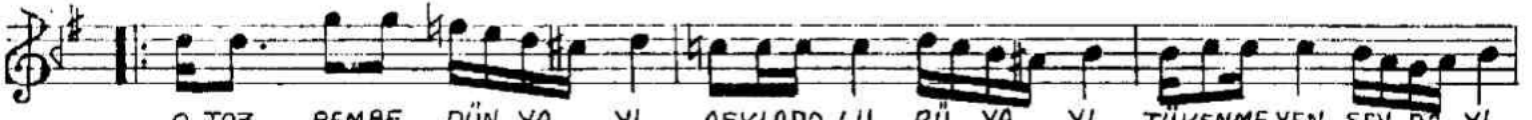
(O toz pembe dünyayı)

Söz: AŞKIN TUNA  
Müzik: İRFAN ÖZBAKIR

♩ = 152 SOFYAN



(ARANAĞME - - - - -)



O TOZ PEMBE DÜN YA YI AŞKLADU LU RÜ YA YI TÜKENMEYEN SEV DA YI



GÖZLE RİN DE YAŞA DIM (SAZ - - - - -) (SAZ - - - - -)



SEVGİ LERLE YAN MA YI HAYALLE RE DAL MA YI MUTLU LUĞA KAN MA YI



GÖZLE RİN DE YAŞA DIM (SAZ - - - - -) (SAZ - - - - -)



(ARANAĞME - - - - -)



GONCA OLMUŞ HERGÜ LÜ SEVGİ DOLMUŞ BİR GÖ LÜ



ÇİÇEK AÇMIŞ TEK ÇÖ LÜ GÖZLE RİN DE YAŞA DIM (SAZ - - - - -)



GONCA OLMUŞ HERGÜ LÜ SEVGİ DOLMUŞ BİR GÖ LÜ ÇİÇEK AÇMIŞ TEK ÇÖ LÜ



GÖZLE RİN DE YAŞA DIM (SAZ - - - - -)

O TOZ PEMBE DÜNYAYI  
AŞKLA DOLU RÜYAYI  
TÜKENMEYEN SEVDAYI  
GÖZLERİNDE YAŞADIM

(NAKARAT)

SEVGİLERLE YANMAYI  
HAYALLERE DALMAYI  
MUTLU LUĞA KANMAYI  
GÖZLERİNDE YAŞADIM

GONCA OLMUŞ HER GÜ LÜ  
SEVGİ DOLMUŞ BİR GÖ LÜ  
ÇİÇEK AÇMIŞ TEK ÇÖ LÜ  
GÖZLERİNDE YAŞADIM

(AŞKIN TUNA)