

Sofyan

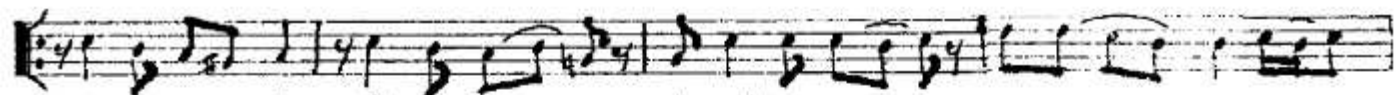
«Büs elik Şarkı»

Söz ve Müzik

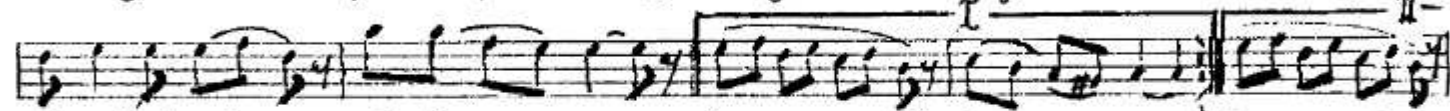
♩ = 104

≈ Sen bırakıp gidince ≈

Turan İNAM



Nur yü zün de gül a çar --- gü zel yü zün -- gü lün --- ce (.Saz)



yü zel yü zün --- gü lün --- ce --- (--- Saz ---) (--- Saz---



---) Neş'e ge lir (Saz) ke der gi der (Saz) İlk bu har yaz ga lin ---



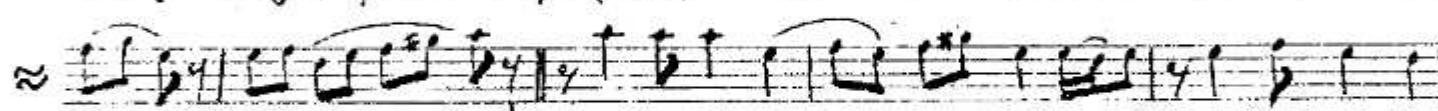
ce (Saz) İlk bu har yaz ga lin --- ce (--- Saz ---)



(--- Saz ---) Rū ya ların --- da si le (Saz)



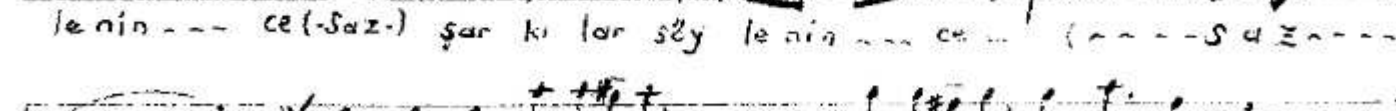
Sev gi ler ger çek --- le şir (Saz) Sev gi ler ger çek --- le şir (--- Saz---



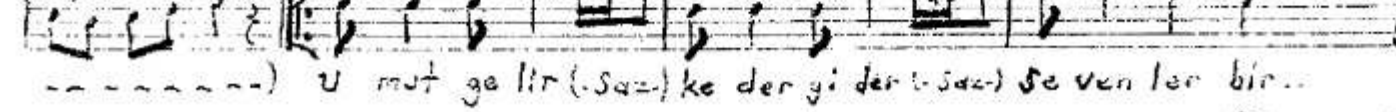
---) ≈ şar kı lar bes te le nip (Saz) şar kı lar sly.



le nin --- ce (Saz) şar kı lar sly le nin --- ce --- (--- Saz ---



---) U mut ga lir (Saz) ke der gi der (Saz) Se ven ler bir ..



le şir --- ce (Saz) Se ven ler bir le şir --- ce (--- Saz ---)



II $\text{♩} = 224 = \text{Düyek}$

(--- SAZ ---) (--- SAZ ---) El ve da--

Der--- sen (--- SAZ ---) bir--- gün (--- SAZ ---) bir---

gün--- Solan çi çek--- ler (--- SAZ ---) menekşeler gül--- ler---

)-104

(Sofyan)--- SAZ ---) I- Neş--- e--- gi--- der (--- SAZ ---) ke der ge lir (--- SAZ ---)

II- Sen bu ru dan gi din--- ce () Sen bu ru dan gi din--- ce.

II- Sen bu ru kip- gi din--- ce (--- SAZ ---) Sen bu ru kip- gi din--- ce.

II- K A R A R

(--- SAZ ---) (Sen bu ru dan-- gi din--- ce--)

« Bütelik Şarkı »

≈ Sen bırakıp gidince ≈

Nur yüzünde gül açar, güzel yüzün gülünce.....

Neşe gelir keder gider, İkbahar yaz gelince.....

Rüyalarında bile, Sevgiler gerçekleşir.....

Şarkılar bestelenip, Şarkılar söylenince..

Umut gelir, keder gider, sevenler birleşince

Elveda dersen bir gün, Solan çiçekler (Menekşeler

Neşe gider, keder gelir, Sen bırakıp gidince }

Umut gider, elem gelir, Sen bırakıp gidince }