

NÜHÜFT AYIN-I ŞERİFİ

Devr-i revan

Eyyubî Hüseyin Dede

ma ra . . . re hi di ge . rest bi rün .  
 rün . . . zi ci hat . . . yâr . . . yâr . . .  
 yâ ri hey sul ta nı men menzil ne kü nen  
 hic der . . . şeh . . . şeh . . . ri sı fet  
 yâr . . . yâr . . . yâ ri hey sul ta nı men  
 ma za di i za ti . . . mü ber  
 yat . . . re vim yâr . . . yâr . . .  
 yâ ri hey sul ta nı men ber refte ni yâr  
 şüüd . . . zi ya ran . . . sale vat  
 yâr . . . yâr . . . yâ ri hey sul ta nı men  
 yâr yü re gim del ci ge rim gör ki ne ler var . . . ah  
 yâr yü . . . yâr . . . yâ re ha ber var ah

il ti ca yi ma be sa ki Ev li yast yar . . .

yar . . . ya ri hey sul ta ni men zanki nu nes

müstakez nu ri tu dast yar . . . yar . . .

ya ri hey sul ta ni men Ey ki da ri di de i ru

sen bú bin yar . . . yar . . . ya ri hey sul

ta ni men cis mü ca nes cis mü ca nes mus ta fast

yar . . . yar . . . ya ri hey sul ta ni men

Ey zi Hin dis ta ni zül fet reh ze nan ber has te

te si ruh sa ri tu der pi şe i can ha ze de

yar . . . yar . . . ya ri hey sul ta ni men

Nâ're ez mer da ni mer di ez ze nan ber has te

du si can ha ber şü de heft a sü man ber has te

yar . . . yar . . . ya ri hey sul ta ni men

cü yi ha yi si rü mey pün han re van ker de zi can

sem si teb ri zi cü ka ni aş ki ba ki ta nü müd

yâr . . . yâr . . . yâ ri hey sul ta ni men  
 Ez me ya ni uz ki ya ni hem cü can berhas te  
 Hu ni bil ya ku tû va reş ak si an berhas te  
 yâr . . . yâr . . . yâ ri hey sul ta ni men

## İkinci Selâm

*Evfer*  
 Ah Ah Saz sul ta ni me ni  
 der men bi de mi  
 Sul ta ni me ni  
 men zin de şe vem  
 ni vem en yek der di lü can  
 şer çî şe ved  
 can ved şad ma ni me ni  
 ca ri me ni  
 ah i ma ni me ni  
 ah ez şem şem si teb  
 teb ri zi zi e ger  
 Saz bā de re sed mes

.. tem . . kü ned dost men lâ

la . ü . ba . li . . . da . . ri hod . . .

üs . . tu . . . tu . . . nu key - van .

biş . . . ke nenâ . . . ah . . . za lim

yâr . . . ah mi . . . rim

## Üçüncü Selâm

Devrikebir.

28  
A şı kan . . . der . . . kü . . . yi .

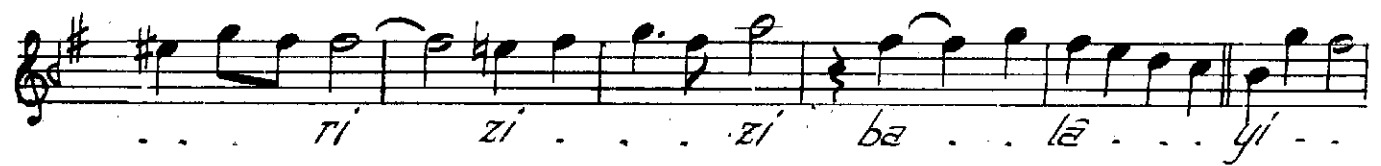
câ . . . nan . . . es . . . sa lâ . . .

. . . be li yâ . ri men

İsu yi an . . . tur . . . şı di

ta . . . ban . . . es sa lâ . . .

. . . be li yâ . ri men Şem si teb . . .



ri zi . . . zi ba . . . la . . . yi . . .



fe lek . . . . . be li

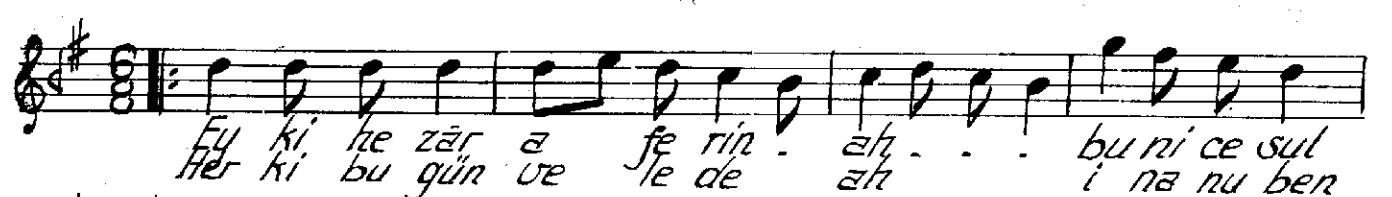
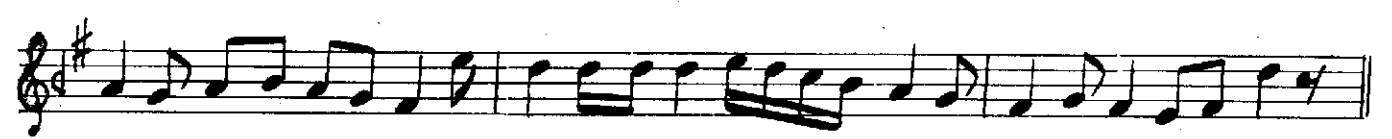


yā . ri men . her ze mā . . . ni



mi ke sed . . han . . . Es . . . sa lā.

Terennüm.



Fu ki he zār ā fe rin ah . . . bu ri ce sul  
Her ki bu gün ve le de ah i na nu ben

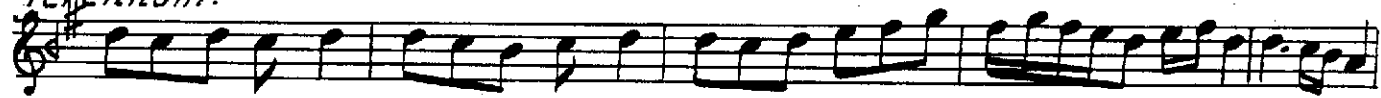


tan o lur kü li o lan ki si ler  
yüz sü re yoksul i se bay o lur



Çarş nim hüs re vü ha kan o lur  
Çarş nim bay i se sul tan o lur . . .

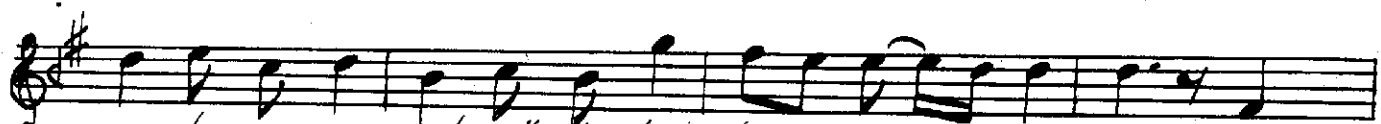
*Terennüm.*



*Her*



can ki e zan dil be ri ma şa da . nest *Pey*



ves te se reş seb zü le beş han da nest *En*



da ze i can nist cü nan lüt fu ce mäl . . . . *En*



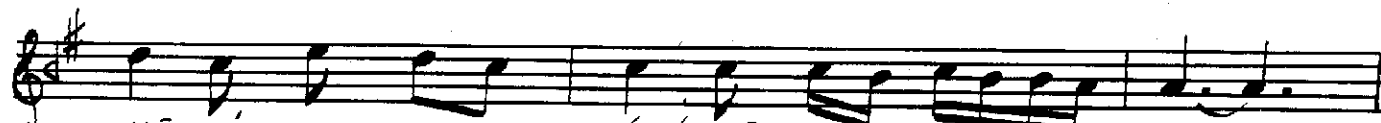
da ze i can nist cü nan lüt fu ce mäl . . . . *A*



hes te bi gū yim e ger ca nā . nest yā ri men



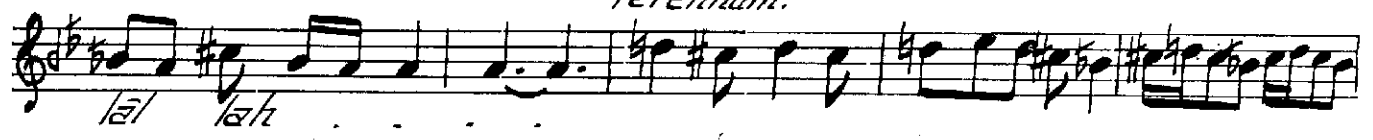
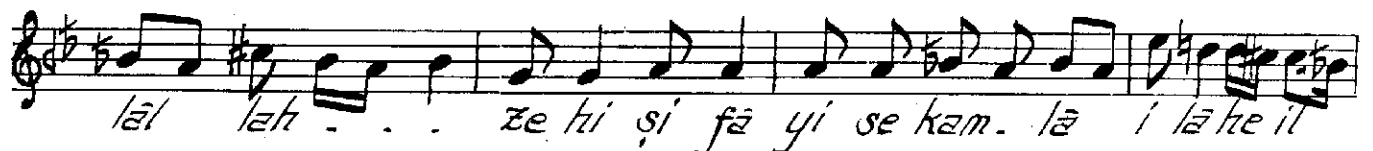
yār ah yā ri men . . . . ah yā ri men



yā ri me ra dost yā ri men vay

*Terennüm.*





ki re sul Be ça ri yâ ri gü zi . ni

be kur re tey ni be tul ni be tul

Be a li sah bi ki re . mü be tabi i ni i zam ni i zam

me ran zi der ge hi lüt . . fet mera ha zi ni me lül

me ran zi der ge hi lüt . fet mera ha zi ni me lül . . .

*Terennüm..*

An

Şa hi ki o ra he be si tablû a lem nist sev da yi gu lâ

ma nû ga mi haylû ha şem nist a şüftevü şü ri de vü di

uâ ne şü des tem zi ra ki be di uâ he bü ser mest ka dem nist

*"Dördüncü Selâm"*

*Eyfer.*

Ah Ah sul ta ni me ni  
der men bi de mi

Sul ta ni me ni  
men zin de şe uem



ni . . . en . . . der . . . di . . . lü can  
 rem . . . yek . . . can . . . çi . . . se ved

can . . . ma . . . ni . . . me . . . ni  
 ved . . . sad . . . ca . . . ni . . . me . . . ni

ah . . . i . . . ma . . . ni . . . meni

Son Pesrev

"Son Yürük"