

## NİKRİZ KÂR-I NÂTIK

USÛLÜ : DEĞİŞMELİ

NİKRİZE ULAŞMAKSA MURÂDIN SARIL AŞKA

AKSAK

♩ = 112

MÜZİK : FÂRUK ŞAHİN  
SÖZ : MEHMET TURAN YARAR

NİKRİZ

NİK RÎ ZE U LAŞ MAK SAMURÂ DIN SARIL AŞ KA ( SAZ )

REH BER SİZ A ÇIL MAZ BU DİYÂ RIN YO LU BAŞ KA ( SAZ )

SÛZ-İ DİLÂRA

Â TEŞ LE TA NIŞ GEL HE LE FER YÂ DI MI DİN LE ( SAZ )

GİR SÛZ - İ DI LÂ RÂ YASEMEN DER YÜRE ĞİN LE ( SAZ )

REHÂVİ

YIL LAR YI LI BİN BİR A CI GEÇ MİŞ TİR E LİM DEN ( SAZ )

BİR TAT LI HA BER YOK MU RE HÂ Vİ GÜZE LİM DEN ( SAZ )

MÂHÛR

TEL KOK LA DIMİZ RÂ BI Nİ MÂ HÛ RAKAVUŞ TU ( SAZ )

BİR DEN BÛTÛNAK ŞAM LA RİMİZ NÛ RAKAVUŞ TU ( SAZ )

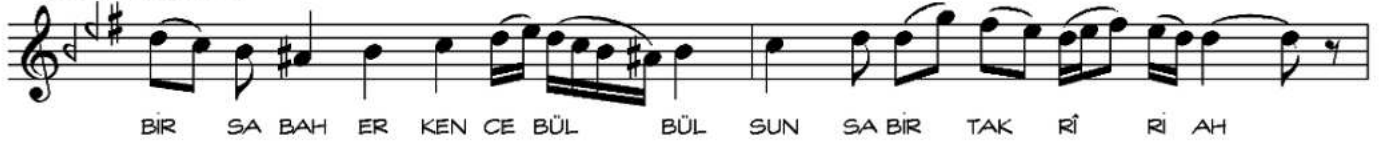
) YE LE LEL LEL LE Lİ YÂR YE LE Lİ YÂR TE RE LEL LEL LE Lİ YÂR ( SAZ )

) YE LE YE LE LEL LE Lİ YÂR YE LE Lİ YÂR TE RE LEL LEL LE Lİ YÂR

DEVİR-İ REVÂN ♪ = 112



SULTÂNİ-SEGÂH



SULTÂNİ-YEGÂH



DİL-RÜBÂ



BEND-İ HISAR





YE LE Lİ LEL LEL YE LE Lİ LEL LEL YE LE Lİ LEL LEL YE LE Lİ LEL LEL



YE LE Lİ LEL LEL YE LE Lİ LEL LEL YE LE Lİ LEL LEL YE LE Lİ LEL LEL



( SAZ TERENNÜMÜ



)



ZÂVİL

GEL HE LE MUT RİB BE Nİ ZÂ VİL E U LAŞ TIR



OD LA RA DÜŞ MÜŞ KU RU CEN NET TE DO LAŞ TIR ( SAZ )



TARZI NEVİN

FARZ A U YUP TARZ - İ NE VİN FAS LI NA GEÇ TİK ( SAZ )



TAHT - İ BE KÂ NİN YE Nİ SUL TÂ Nİ Nİ SEÇ TİK ( SAZ )



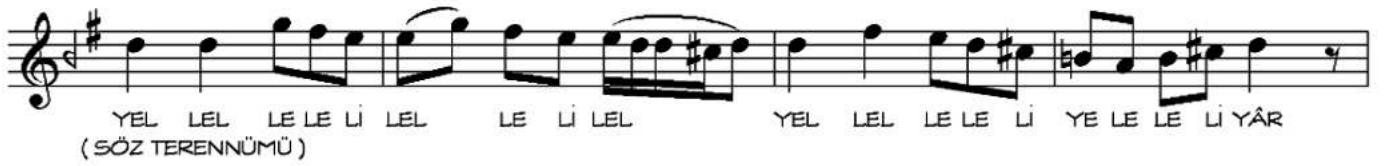
NEV-ESER

GEL GÜ ZE LİM ÇAL Bİ ZE BİR NEV - E SER OL SUN ( SAZ )



TAN YE Rİ BAŞ TAN BA ŞA EN VAR İ LE DOL SUN ( SAZ )

PESENDİDE



MÜSEMME

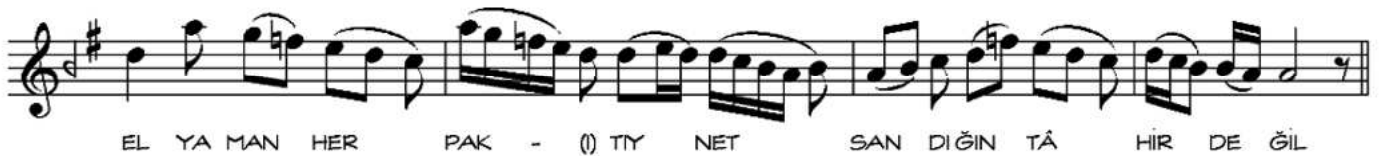
$\text{♩} = 112$



NEVÂ



TÂHİR



SULTÂNİRÂK



SEMÂİ ♩=120



RAHATŪL-ERVAH





IRAK

CÂ NİM DA GİZ LE RİM SE Nİ

CİS MİN İ RAK SA DA (SAZ)

HER HÂ Tİ RA YA ŞAR BE Nİ (SAZ)

BEN SİZ Bİ RAK SA DA

(SÖZ TERENNÜMÜ)  
LE LE Lİ LE LE Lİ LEL Lİ YÂR

LE LE Lİ LE LE Lİ LEL Lİ YÂR )

( SAZ TERENNÜMÜ

1 2 ) YÂD







## NIKRÎZ KÂR-I NÂTIK

NIKRÎZE ULAŞMAKSA MURÂDIN, SARIL AŞKA  
REHBERSİZ AÇILMAZ, BU DİYÂRIN YOLU BAŞKA.

ÂTEŞLE TANIŞ GEL HELE FERYÂDIMI DİNLE  
GİR SÜZ-İ DİLÂRÂYA SEMENDER YÜREĞİNLE.

YILLAR YILI BİN BİR ACI GEÇMİŞTİR ELİMDEN  
BİR TATLI HABER YOKMU REHÂVÎ GÜZELİMDEN ?

TEL KOKLADI MIZRÂBINI, MÂHÛRA KAVUŞTU.  
BİRDEN BÜTÜN AKŞAMLARIMIZ NÛRA KAVUŞTU.

Mefâlû / Mefâilû / Mefâilû / Feilûn

BİR SABÂH ERKENCE BÜLBÛL SUNSA BİR TAKRİR-İ ÂH  
KASR-İ SA' DÂBÂD-İ KAPLAR SANKİ SULTÂNÎ-SEGÂH

EN BÜYÜK HAZZIMDIR ELBET ŞİMDİ SULTÂNÎ-YEGÂH  
ONDA BAŞLAR MÂH-TÂBİM, FEYZ ALIR ONDAN SABÂH.

NEYLE MEY BEZMİNDE ÇAĞLARKEN MAKAM-İ DİL-RÛBÂ  
HER TEGANNİDEN EDİNDİK BİR İLÂHİ İNTİBÂ

KADR-Ü KIYMET BILMEYEN BİR YÂR YÂR OLMUŞ GÖNÛL  
HAYRET ETTİM, BİR YAMAN BEND-İ HISÂR OLMUŞ GÖNÛL.

Fâilâtûn / Fâilâtûn / Fâilâtûn / Fâilûn

GEL HELE MUTRİB BENİ ZÂVİLE ULAŞTIR  
ODLARA DÜŞMÜŞ KURU CENNETTE DOLAŞTIR.

FARZA UYUP TARZ-İ NEVİN FASLINA GEÇTİK  
TAHT-İ BEKÂNİN YENİ SULTÂNINI SEÇTİK

GEL GÜZELİM ÇAL BİZE BİR NEV-ESER OLSUN  
TAN YERİ BAŞTAN BAŞA ENVAR İLE DOLSUN.

GÛL Kİ PESENDİDESİDİR MECLİŞ-İ CÂMIN  
BÜLBÛL-İ ZÂR İNCİSİDİR BAHR-İ GARÂMIN.

Müfteilûn / Müfteilûn / Müfteilûn / Fa

GEÇ NEVÂDAN GEL DE ANLAT, İSFAHÂNEK NERDEDİR ?  
YOL YOKUŞ, DİZLERSE YORGUN MENZİLİM MAHŞERDEDİR.

HANGİ DERDİMDEN YAKINSAM BİR DEĞİL, BİN BİR DEĞİL  
EL YAMAN, HER PÂK-TYNET SANDIĞIN TÂHIR DEĞİL

GEL TERENNÜM-PERVERİM, CÂNİM CİVÂNİM GİTME GEL  
GEL KEREM KIL SÖYLE SULTÂNİİRAKTAN BİR GAZEL

GÜRCÜ GÖZ, ÇERKEZ DUDAK, İLLÂ ACEMKÜRDÎ BAKIŞ  
CÂN Ü DİL VERMEKTEN EVLÂ BİR ÇIKAR YOL KALMAMIŞ.

Fâllâtün / Fâllâtün / Fâllâtün / Fâllün

YENDİK SÜKÛTU, YEPYENİ BİR SESLE ZİNDEYİZ  
RABB' IN DİZİNDE, RÂHATÜ' L-ERVAH İZİNDEYİZ.

BİR BENDE SİĞMIYOR, TAŞIYOR BESTE-İSFAHAN  
IRMAK DEĞİL, ALEV SELİDIR SANKİ ÇAĞLAYAN.

HER MÂCERÂYI KENDİNE KÂR ETTİ GÖNLÜMÜZ  
GAFLETLE CÂNİ BESTE-NİGÂR ETTİ GÖNLÜMÜZ.

CÂNIMDA GİZLERİM SENİ CİSMİN İRAKSA DA  
HER HÂTRÂ YAŞAR, BENİ BENSİZ BIRAKSA DA.

Mefûlü / Fâllâtü / Mefâilü / Fâllün

YÂD ELLERE YÂR OLDU O GÜL, YÂDA GEREK YOK  
BÜLBÜL, BİLİRİM DERDİNİ, FERYÂDA GEREK YOK

ÖLDÜRDÜĞÜ SEVDÂLM ÖPMEK DİLİYORSA  
ONDAN GELECEK HİMMETE, İMDÂDA GEREK YOK

TÂ LEVH-İ EZELDEN TANIDIM KAHRI VE AŞKI  
MECNÛNA GEREK YOK, HELE FERHÂD' A GEREK YOK

HER VECH İLE FÂRÛKUYUZ ELHÂN İLE NAZMIN  
MEHMET, BİZE SOR BUNLARI, ÜSTÂDA GEREK YOK.

Mefûlü / Mefâilü / Mefâilü / Fedlün

MEHMET TURAN YARAR

BAHR-İ GARÂM	: AŞK DENİZİ
BEND	: SET, BARAJ
BEZM	: MECLİS
ELHAN	: EZGİLER
ENVAR	: IŞIKLAR, NURLAR
EVLÂ	: ÖNCELİK TAŞIYAN
HİMMET	: YARDIM, DESTEK
KASR-İ SA' DÂBÂD	: SÂDÂBÂD KÖŞKÜ
KEREM	: LÛTUF
LEVH-İ EZEL	: YAZGI
MÂH-TÂB	: MEHTAB, AYIŞIĞI
MUTRİB	: SAZ ÇALAN
OD	: ÂTEŞ
PAK-TİNYET	: AK YÜREKLİ, İYİ YARATILMIŞ
ŞEBBÛ	: ŞEBBOY
SEMENDER	: ATEŞTE YAŞADIĞI FARZEDİLEN CANLI
TAHT-İ BEKÂ	: EBEDİ HAYAT
TAKRİR	: BİR DİLEĞİ ARZETME
VECH	: COŞKU
FÂRÛK	: HER ŞEYİ FARKEDEN, BİRBİRİNDEN AYIRAN