

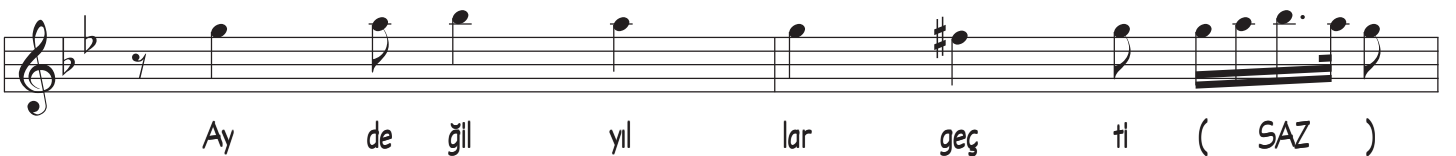
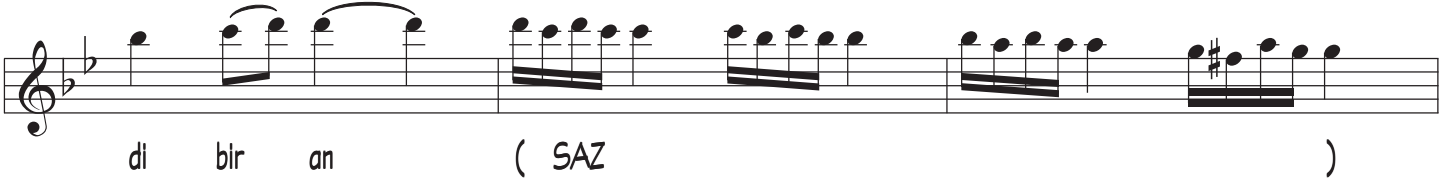
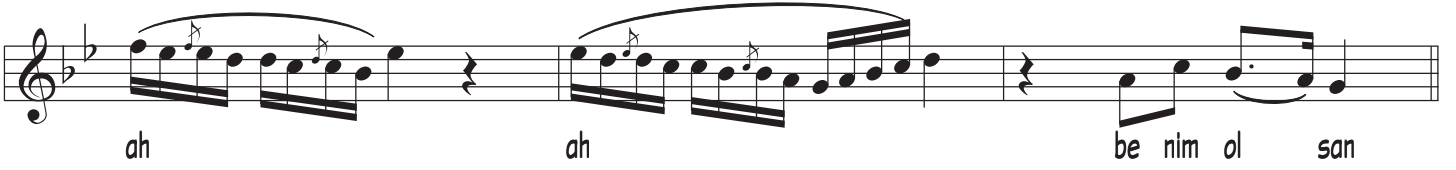
Nihâvend Şarkı

Ne dert kalır ne hüzün

Güfte : Vehbi Cem Aşkun

Beste : Sâdettin Kaynak

Düyek



Ne dert kalır ne hüznün



ka vuş mak şim di bir an (SAZ



) Kış geç ti ba har geç ti



de dim ah ah



ah ah be nim ol san

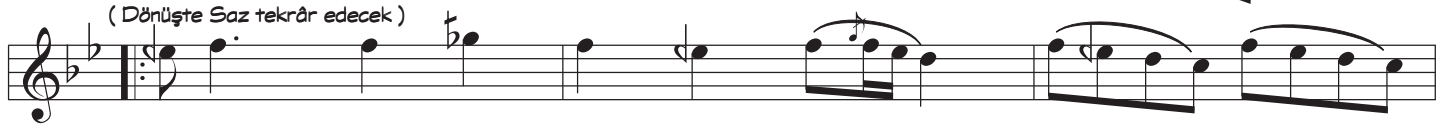


(Aranâğme)



(Ağırlaşarak 2)

(1)



(Dönüşte Saz tekrâr edecek)

Ye ter üz me ça buk gel gel gel



gel u za ma sın bu hic ran



Bu gün ler den çok ev vel de dim ah



ah ah



ah be nim ol san

pentürkdeveci

(SON)