

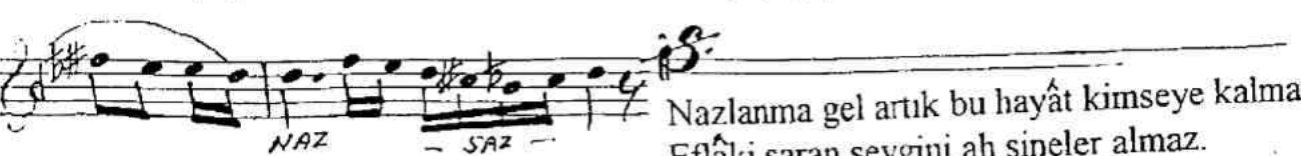
LÄLEGÜL ŞARKI

Beste: Rüştü ERİÇ

NÂZENİN

Söz: Dr. Erdinç BEYLEM

(♩: 108) Aksak



Nazlanma gel artık bu hayât kimseye kalmaz.
Eflâki saran sevgini ah sineler almaz.
Canlar dayanır sanma. Bu sevdayla yaşanmaz.
Lütfunla sevindir beni ey dilber-i binnaz.
Aşkınla meserret bulayım bir kere, bir yaz..

1. 6. 1997