

## İsfahan Şarkı

Nâr-ı aşkınla kül oldu beden lepleri mül

Lem'i Atlı

Ağır Aksak

Nâ rı aş kın

la kül ol du

) be den leb

leb le ri mül

Ya na yım sî

ne ne sen

di li sû zâ

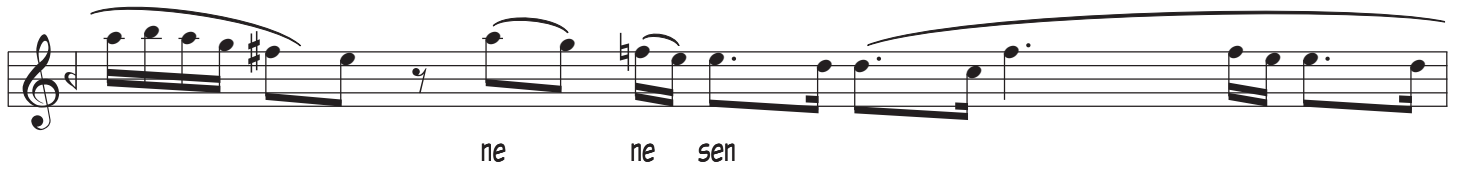
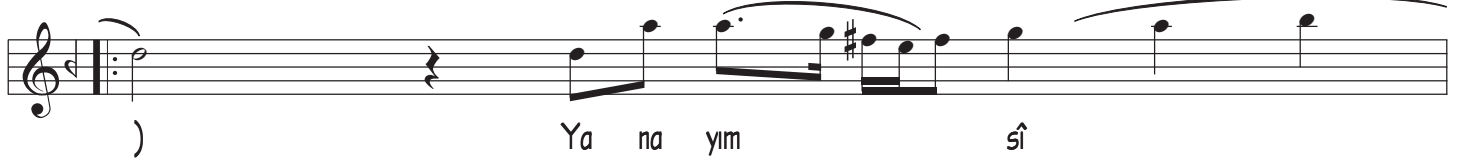
zâ nı ma gül (SAZ

Nâr-ı aşkınla kül oldu beden lebleri mül

The image displays a musical score for the song "Nâr-ı aşkınla kül oldu beden lebleri mül". It consists of eight staves of music. The top staff is the vocal line, and the subsequent staves are the saz accompaniment. The lyrics are written below the notes. The score includes various musical notations such as treble clefs, time signatures, notes, rests, and ornaments. The lyrics are: zâ nı ma gül ( SAZ ) Bu ya nar da ğın i ğın de şa şı rıp kal dı gö nül ( SAZ ) Bu ya nar da ğın i ğın de şa şı rıp kal.

zâ nı ma gül ( SAZ )  
) Bu ya nar da  
ğın i ğın de  
şa şı rıp kal  
dı gö nül ( SAZ )  
) Bu ya nar da  
ğın i ğın de  
şa şı rıp kal

Nâr-ı aşkınla kül oldu beden lebleri mül



Nâr-ı aşkınla kül oldu beden lebleri mül



Nâr-ı aşkınla kül oldu beden, lebleri mül,  
Yanayım sînene, sen dil-i sûzânıma gül.  
Bu yanar dağın içinde şaşırıp kaldı gönül,  
Yanayım sînene, sen dil-i sûzânıma gül.

NÂR : Ateş. Cehennem.  
LEB : Dudak.  
MÛL : Şarap.  
SÎNE : Göğüs, Kalp. Sadr.  
SÛZÂN : Yakan, yakıcı, ateşli.