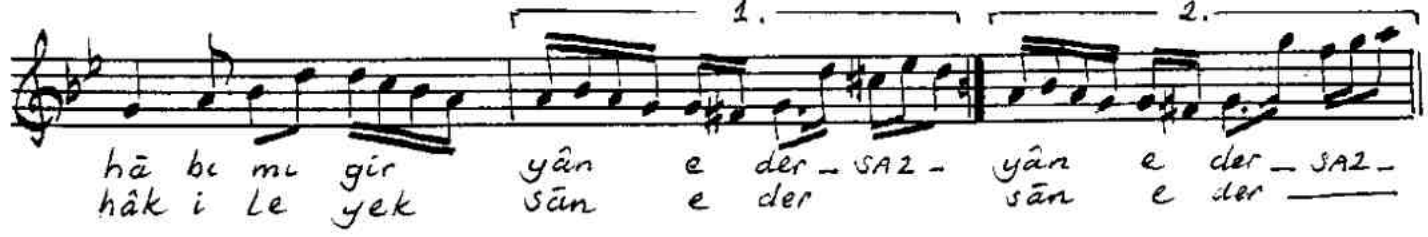
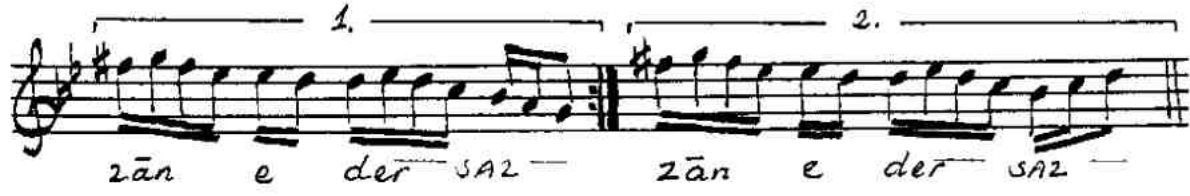


NIHÄVEND SARKI

Leylâ Saz

Devrikindî



Nâr-ı aşkın sîne-i mecrâhumu süzan eder
İftirâkın dîde-i bî-hâbime gir yân eder
Cevre hâcet yok eğer mahveylemekse maksadın
Âşıkı elbette firkat hâk ile yeksân eder

Muallim İsmail Hakkı Beyin TRT. deki
kütüphanesinden yazıldı.

Df. 171/533

E. İsmail Hakkı