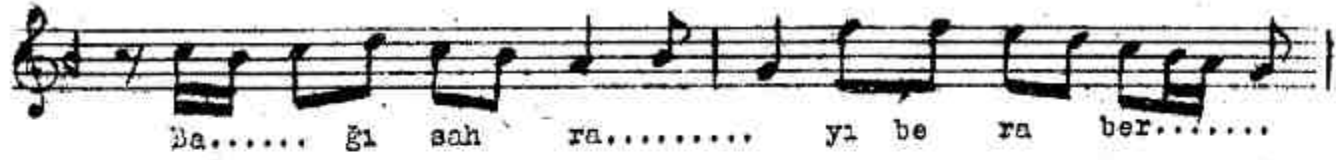


Aksak

UŞŞAK ŞARKI

Dellâlzade
İsmail Efendi



yar... yar...

Gel gi de lin... sah ra la

ra... Ah...

dağ la ra... bağ la ra ye şil kən

ha... lar dü şen... niş

ah... bağ la ra

(Aranağnesi)

Muntazırdır sana uşak gel güzelin
 Bağ-ı sahrayı beraber gezelin
 Efendim gel gönlün açılın
 Yanağında güller seçilsin
 Bezninize safa saçılın
 Yar yar anan gel gidelin
 Sahralara dağlara bağlara
 Yeşil kenhalar döşenmiş, dağlara bağlara.