

UŞŞAK İLÂHÎ

(Mevlâm sana ersem diye)

Beste: HASAN ŞANLITÜRK

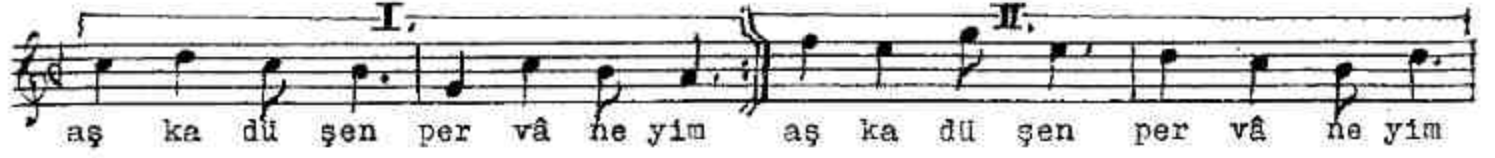
GÜFTE: AMİ ULVİ KURUCU

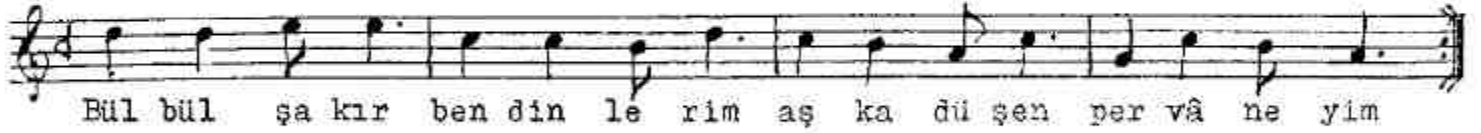
(Sarıyer, 13, Şubat, 2002)

SOFYAN

Süre: 3,5

(♩ = 92)

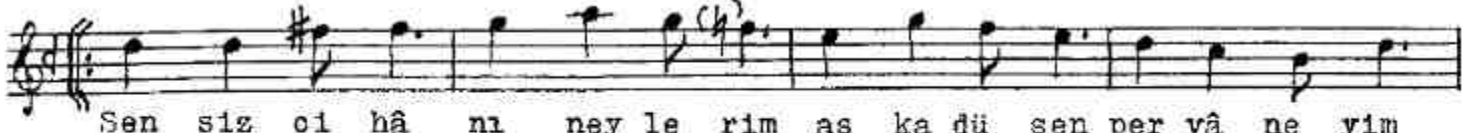




Bül bül şa kır ben din le rim aş ka dü şen per vâ ne yim



4- Kev nî te mâ şâ ey le rim ne vâ yı aş kı din le rim



Sen siz ci hâ nı ney le rim aş ka dü şen per vâ ne yim



Sen siz ci hâ nı ney le rim aş ka dü şen per vâ ne yim



aş ka dü şen per vâ ne yim zîrâ

BİTİŞİ AĞIRCA

1-Mevlâm sana ersem diye
Aşka düşen pervâneyim
Cemâlini görsem diye
Aşka düşen pervâneyim.

2-Gözyaşlarım durmaz taşar
Seller gibi çâklar **Coşar**
Vuslat ümidiyle yaşar
Aşka düşen pervâneyim.

3-Derdinle aşılar inlerim
Arşa çıkar eninlerim
Bülbül şakır ben dinlerim
Aşka düşen pervâneyim.

4-Kevnî temâşâ eylerim
Nevây'ı aşkı dinlerim
Sensiz cihânı neylerim
Aşka düşen pervâneyim.