

MEN GÜLÜMÜ DESTE BAĞLARAM

Yöresi: Van - Erciş
Kaynak: Mehmet Bülbül
Mustafa Dokumacı

Derleyen: Yaşar Doruk
Notalayan: Savaş Ekici

♩ = 60



Men gü lü mü des te bağ la ram



Bir des te dos ta yol la ram



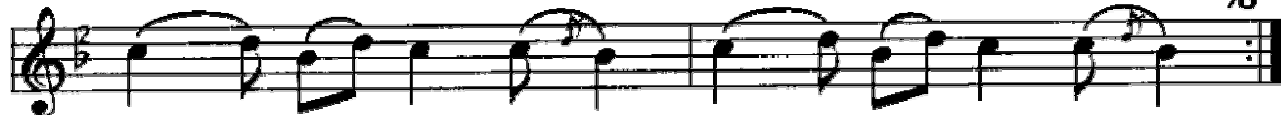
Kır mı zi gü lün ren gi ne



Men gü lü mü des te bağ la ram



Ver miş ler kı zı den gi ne



Bir des te dos ta yol la ram

1.
Men gülümü deste bağlaram
Bir deste dosta yollaram

Kırmızı gülün rengine
Men gülümü deste bağlaram
Vermişler kıızı dengine
Bir deste dosta yollaram

2.
Yâr bu dağın mazıları
Men gülümü deste bağlaram
Yâr çift gezer kuzuları
Bir deste dosta yollaram

3.
Yâr ihtiyar olmuş gezer
Men gülümü deste bağlaram
Yâr bizim Erciş kızları
Bir deste dosta yollaram