

Düyek

İZMİT MUSİKİ DERNEĞİ

NİVAVEND ŞARKI

Sadeddin Kaynak

Mehtâba bürünmüş gece



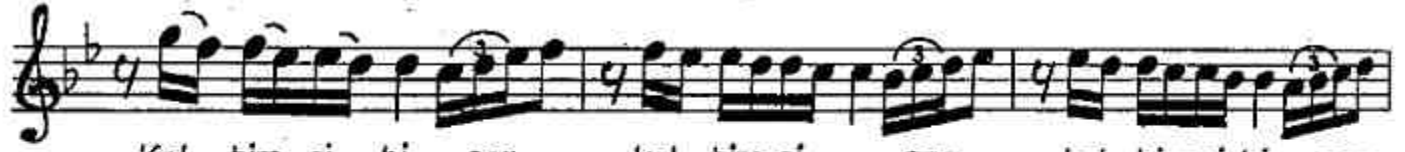
--- Arana ğ me ---



Mehtâ... ba bü rün..... müş..... ge ce ... saz ...



Birge lın dir aydu vak lı yıl dız lar bîrer bîlme ce



Kal bım gi bî ...saz... kal bım gi ...saz... kal bım gi bî ..saz..



gizli sak lı Mehtap



... dal gın dal gın



ge ce is sız..... o da be nim gi bî..... yal



nız Susma ...saz... susmasusma öy le güzelgece söy

NİHAVEND ŞARKININ (Devamı)

le söyle söy le ba na ne dir bu aşk bu sev da

Ne dir bu aşk bu sev da Ne dir bu aşk bu sev da (SON)

(M. ENÜL)

Mehtâba bürünmüş gece
Bir gelindir ay dıvıklı yıldızlar
Birer bilmece kalbim gibi gizli saklı
Mehtâp dalgın gece ıssız
Oda benim gibi yalnız
Susma öyle güzel gece söyle
Söyle bana nedir bu aşk bu sevda