

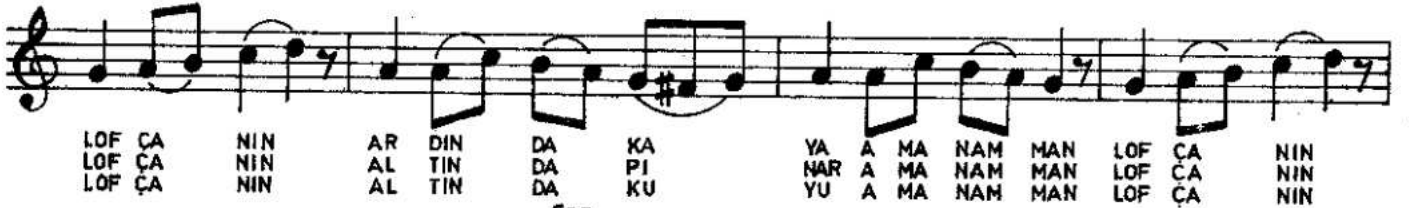
YÖRESİ
RUMELİ

KİMDEN ALINDIĞI
OSMAN PEHLİVAN

SÜRESİ

LOFÇALI
(Örnek-2)

NOTAYA ALAN
M. SARISÖZEN



N. Uysal

— 1 —
LOFÇANIN ARDINDA KAYA (Aman aman)
KAYADAN BAKARLAR AYA [Canım lofçalı, lofçalı doldura fincanı fincanı hadi gel
Bağlantı — kuzum lofçalı, sallada fistanı takalım altın kopçalı]

— 2 —
LOFÇANIN ALTINDA PINAR (Aman aman)
LOFÇALIM PINARDAN DÖNER,
Bağlantı..

— 3 —
LOFÇANIN ALTINDA KUYU (Aman aman)
LOFÇALIMIN KİBAR HUYU,
Bağlantı..