

YÖRE  
EFZURUM  
KAYNAK KİŞİ  
ÂŞIK YAŞAR REYHANI

## KÖMÜR GÖZLÜM ATEŞİNE DÜŞELİ

DERLEME TARİHİ

NOTALAYAN  
MEHMET ERENLER  
ERDEM ÇALIŞKANEL

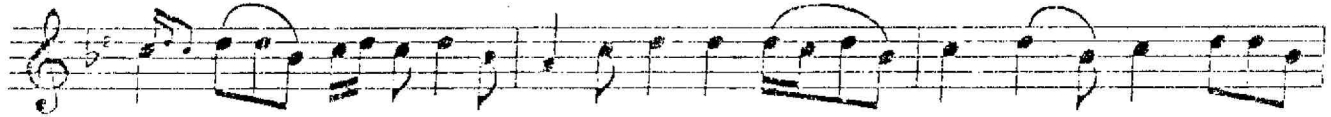
SÜRE: 72



(SAZ



KÖ MÜR GÖZ LÜM A TE Şİ NE DÜ



ŞE Lİ (SAZ) Dİ DEM GAN YAS DÖ KER (SAZ



) DİL İM DA DEY LE R DİL İM DA



DEY LE R DİL İM DA DEY LE R



(SAZ) Dİ YA RI GUR



BET TE (SAZ) SE FIL SER GER DAN (SAZ

-2-  
KÖMÜR GÖZLÜM ATEŞİNE DÜŞELİ



( ) BA NA SEN DEN — BAŞ KA — (SAZ — — — — — ) ; KİM — İM — DA — — — — —



DEY — LE — — — — — R KİM — İM — DA — — — — — DEY — LE — — — — — R



KİM — İM — DA — — — — — DEY LE — — — — — R (SAZ



(SAZ — — — — — ) ; KİM — İM — DA — — — — — DEY LE — — — — — R



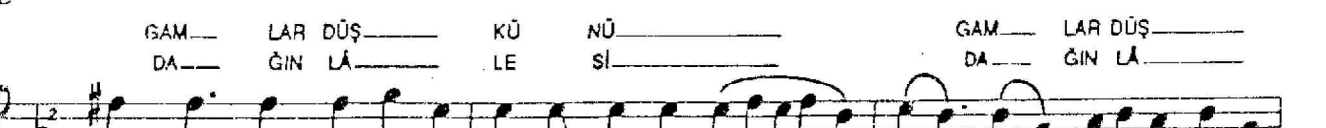
(SAZ — — — — — ) ; KİM — İM — DA — — — — — DEY LE — — — — — R



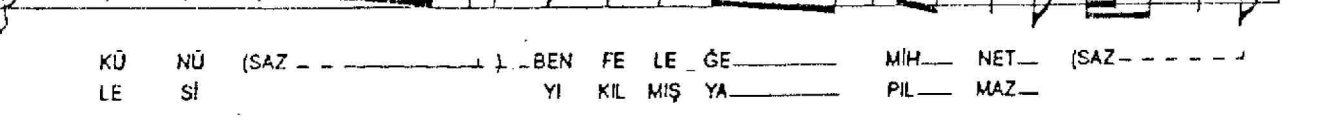
(SAZ — — — — — ) ; KİM — İM — DA — — — — — DEY LE — — — — — R



(SAZ — — — — — ) ; KİM — İM — DA — — — — — DEY LE — — — — — R



(SAZ — — — — — ) ; KİM — İM — DA — — — — — DEY LE — — — — — R



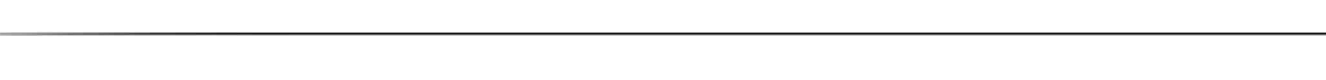
(SAZ — — — — — ) ; KİM — İM — DA — — — — — DEY LE — — — — — R



(SAZ — — — — — ) ; KİM — İM — DA — — — — — DEY LE — — — — — R



(SAZ — — — — — ) ; KİM — İM — DA — — — — — DEY LE — — — — — R



(SAZ — — — — — ) ; KİM — İM — DA — — — — — DEY LE — — — — — R

# KÖMÜR GÖZLÜM ATEŞİNE DÜŞELİ



ET MEM MÜŞ KÜ LÜ (SAZ) CA NAN NE BEK  
GÖN LÜM KA LE Sİ EM RA HIN ÇEK



LER SİN (SAZ) E LİN KÖŞ KÜ NÜ (SAZ)  
Tİ Gİ AŞ KIN BE LA Sİ



FE LEK BİR GÜN VU RUR YÂR YÂR YA BER BA  
NE A LİR CA NI MI YÂR YÂR NE A ZA



DEY LE R YA BER BA DEY LE R  
DEY LE R NE A ZA DEY LE R



YA BER BA DEY LE R (SAZ)  
NE A ZA DEY LE R



CA NAN NE BEK LER SİN (SAZ)  
EM RA HIN ÇEK Tİ Gİ



E LİN KÖŞ KÜ NÜ (SAZ) FE LEK BİR GÜN  
AŞ KIN BE LÂ Sİ NE A LİR CA



VU RUR YÂR YÂR YA BER BA DEY LE R  
NI MI YÂR YÂR NE A ZA DEY LE R

-4-  
KÖMÜR GÖZLÜM ATEŞİNE DÜŞELİ

YA BER BA DEY LE R YA BER BA  
NE A ZA DEY LE R NE A ZA

DEY LE R (SAZ - - - - - )  
DEY LE R

GLAŞTUBEX

KÖMÜR GÖZLÜM ATEŞİNE DÜŞELİ  
DİDEM GAM YAŞ DÖKER DİL İMDAD EYLER  
DİYARI GURBETTE SEFİL SERGERDAN  
BANA SENDEN BAŞKA KİM İMDÂD EYLER

EZELDEN OLMUŞUM GAMLAR DÜŞKÜNÜ  
BEN FELEĞE MİHNET ETMEM MÜŞKÜLÜ  
CÂNAN NE BEKLERSİN ELİN KÖŞKÜNÜ  
FELEK BİR GÜN VURUR (yâr yâr) YA BERBÂD EYLER

YİNE RENGİN ALDI ALDI DAĞIN LÂLESİ  
YIKILMIŞ YAPILMAZ GÖNLÜN GALESİ  
EMRAHIN ÇEKTIĞİ AŞKIN BELÂSİ  
NE ALIR CANIMI (yâr yâr) NE ÂZÂD EYLER

DİDE : Güz  
SERGERDAN : Başı dönen, şaşkın  
MİHNET : Eziyet, sıkıntı  
BERBÂD : Viran, yıkılmış  
ÂZÂD : Serbest bırakma