

NİHÂVEND ŞARKI

Güfte : M. Nâfiz IRMAK

Beste : Artaki CANDAN

(1885 - 1948)

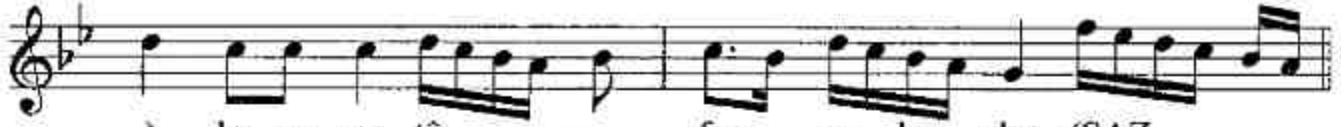
Usûlü : AKSAK

(Koklasam saçlarını bu gece tâ fecre kadar)

(♩ = 132)



Kok la sam saç la rı nı (SAZ



-) bu ge ce tâ fec re ka dar (SAZ



-) Kok la sam saç la rı nı (SAZ



-) bu ge ce tâ fec re ka dar (SAZ



-) A cı duy sam gö zü nün



ren gi ne dal sam da se nin (SAZ



-) A cı duy sam gö zü nün



ren gi ne dal sam da se nin (SAZ



-) Ka na tır rû hu mu mâ zî

NİHÂVEND ŞARKI

(2. Sahife)

Artaki CANDAN

(1885 - 1948)



— de ka lan— hâ— ti ra lar (SAZ—



—) Ka na tır— rû hu mu mâ— zî—



— de ka lan— hâ— ti— ra— lar (SAZ—



—) Do ya mam— öm— rü— me— ben—



kal bi ni— çal— sam— da se— nin (SAZ—



—) Do ya mam— öm— rü me ben—



kal— bi ni— çal sam— da— se— nin

(Son)

E.B.

Koklasam saçlarını bu gece tâ fecre kadar
Acı duysam, gözünün rengine dalsam da senin
Kanatır rûhumu mâzîde kalan hâtıralar
Doyamam ömrüme ben, kalbini çalsam da senin

Veziin : ARUZ (Feilâtün Feilâtün Feilâtün Feilün)