

# NEVÂ ŞARKI

Söz ve Müzik:

Sofyan Kimler Kenar Kimler Uçar  
m.m. 2:36

Fethi Karamahmudoğlu  
4.3.1993



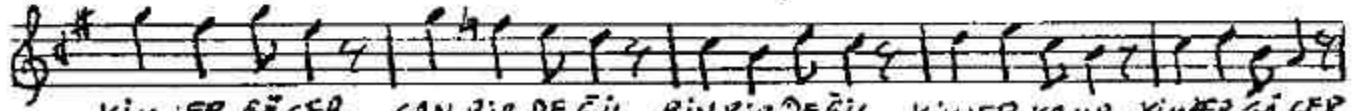
ARANAĞMESİ ....



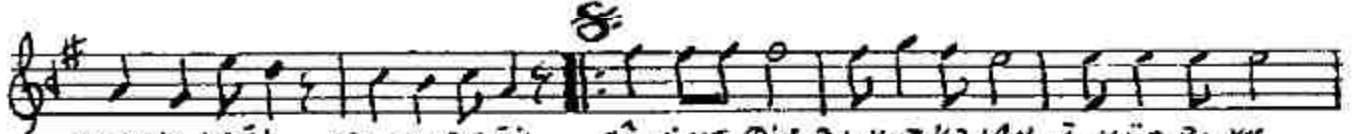
KIM LER KO NAR



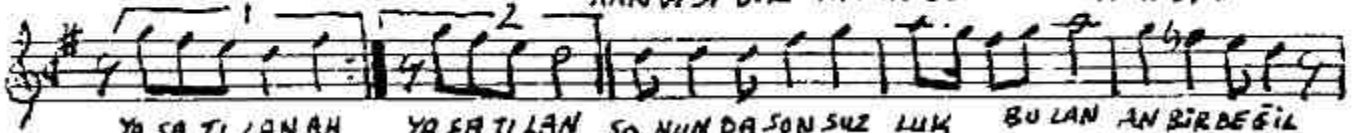
KIM LER U ÇAR HAN BİR DEĞİL BİN BİR DEĞİL KİM LER KA LIR



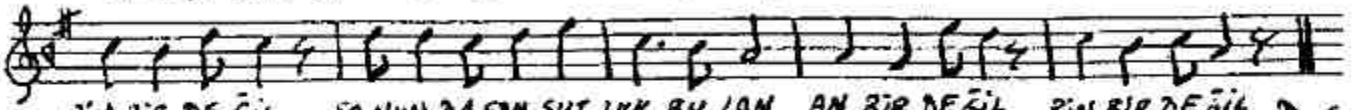
KİM LER GÖ ÇER CAN BİR DEĞİL BİN BİR DEĞİL KİM LER KA LIR KİM ER GÖ ÇER



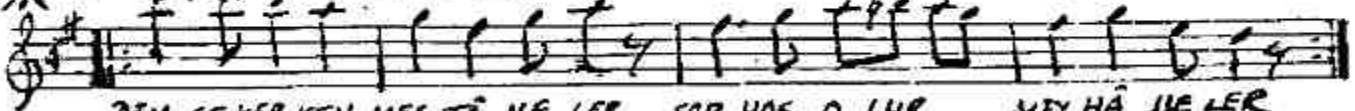
CAN BİR DEĞİL BİN BİR DEĞİL SÂ Nİ YE DİR DO NUP KA LAN Ö MÜR BO YU  
HANGİ Sİ DİR YA LAN DO LAN VE HANGİ Sİ



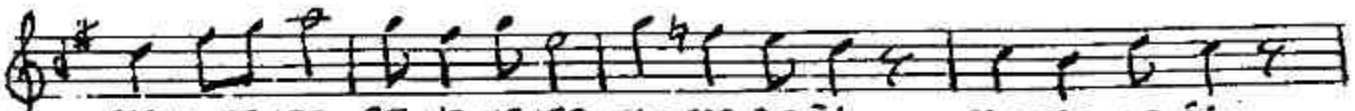
YA SA TI LAN AH YA SA TI LAN SO NUN DA SON SUZ LUK BU LAN AN BİR DEĞİL  
GÖ NÜ LÂ LAN İR GÖ NÜ LÂ LAN BU LUP SE ÇER Â Rİ F O LAN FEN BİR DEĞİL



BİN BİR DEĞİL SO NUN DA SON SUZ LUK BU LAN AN BİR DEĞİL BİN BİR DEĞİL D.C.  
" " " " BU LUP SE ÇER Â Rİ F O LAN FEN BİR DEĞİL BİN BİR DEĞİL



DEM ÇE KER KEN MES TÂ NE LER SAR HO Ş O LUR MEY HÂ NE LER



AK LA VE LER GE LİR VE LER ZAN BİR DEĞİL BİN BİR DEĞİL

"Nejâ Şarki" nin devamı



Kimler kanar kimler uyar  
Han biri değil binbir değil  
Kimler kalır kimler göçer  
Zan bir değil binbir değil

Saniyedir donup kalan  
Ömür boyu yaşatılan  
Sansuzdu sarsırdık bulan  
Zan bir değil binbir değil

Dem çekerken mestânetler  
Sarhoş olur meyhaneler  
Akla neler gelir neler  
Zan bir değil binbir değil

Hangisidir yatan-dolan  
Ve hangisi gönül alan  
Butup sezer ârif olan  
Zan bir değil binbir değil

F. Karamahmudoglu