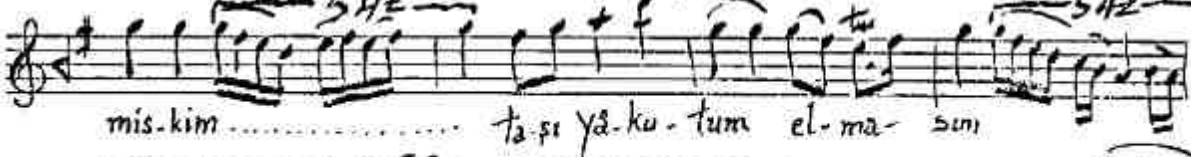
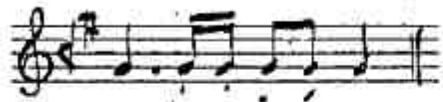


A. Y.  $\text{♩} = 106$   
Dinç  
ARANAĞI

# RAST ŞARKI

Besteci: Dr. Alâeddin Yavaşca  
B.Y. - 19 2/1990  
Söz: Muallim Rifat Dilge



SAZ

Ri-câ-li eh-li

ir. fan-dir ni-sâ-ri hü-ri hâ-ri dün-ya-dır

Züm-rüt-dür bü-tün.....

dağ-lar mu-at-tar-dır bü-tün..... Yer-ler

Ki-lis dün-ya-da bir

ta-ne... bir ta-ne ma-kâ-mı dil..... si-tâ-nim-

dir U-Zak düs-tüm

fa-kat sön-tüm Ki-lis-ten çık-ma-dı... çık-ma-dı... Rîs'

at Ki-lis pek sev-

gi-li an-nem Ki-lis ki-lis rü-hi re-vâ-nim.....

dir..... Son

Dr. Alâeddin Yavuzcu