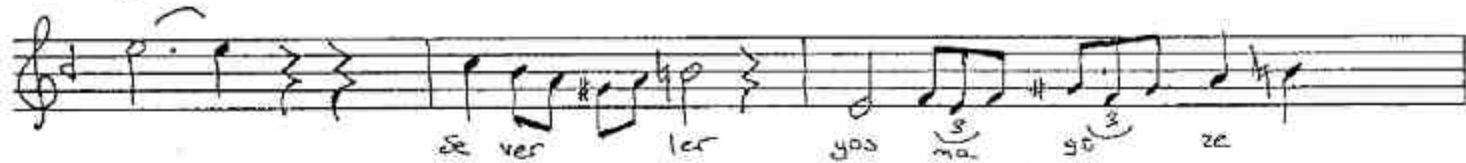
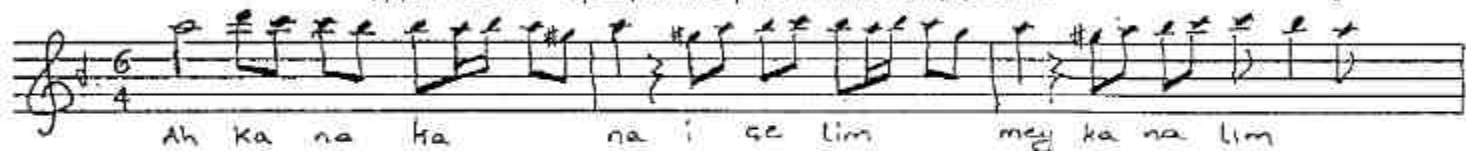


Yürüksemâi

-SİPIHR YÜRÜK SEMÂİ

KANA KANA İÇELİM MEY KANALIM SAHBÂDAN

Tanbûri Ali Efendi



Gü zel ler iç re mün taz dir

bu lun maz mis li pek az dir ce ker her

çil le sin â sîk ne ey ler ey si pîhr nâz

dir câ nim ye le lâ lâ lâ lâ yâr ye le lel

li dîm rûm te re lâ lâ lâ lâ

dost ye le lel li ( SAZ.- ) Ah gü le lim

oy na ya lim kân a la lim dîn yûs

dîn yâr yâr

yâr câ nim e fen dîm a non

gel me yan Ah bu la yûp hû ni me ye

câ me l câ mi nev

res

İsmail Hakkı bey külliyyatında  
aslına sadık kâlinarâh yazıldı

08.05.2004 Melimet Demirel

Ayazgı kalkalın ahêrden sîmî sahbâdâr