

KALEMİ KAŞTA KOYDUN (EMİNE'M)

♩ = 66



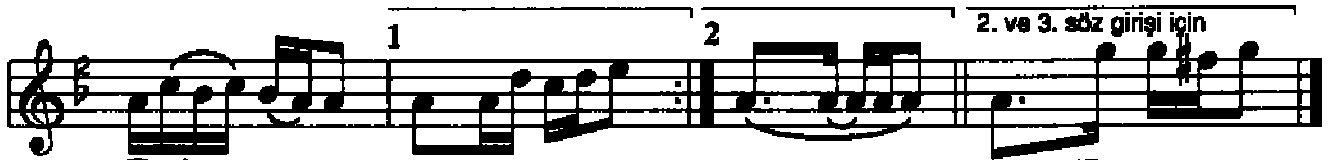
Ka le mi kaş ta koy dun ——— vay ——— vay ———
Gö zü mü yaş ta koy dun ——— vay ——— vay ———



E mi ——— nem ——— Sen ba şı na lıp git tin ——— Beni a teş
E mi ——— nem ———



de koy dun vay E mi nem E mi nem E mi nem



Emi nem vay vay (Saz... ...) vay ——— vay (Saz... ...) 2. ve 3. söz girişi için

-2-

Sabah oldu uyan yar, vay vay Emine'm
Bağrıma gam koyan yar, vay vay Emine'm
Beni derbeder ettin
El sözüne uyan yar, vay
Emine'm Emine'm Emine'm Emine'm vay vay

-3-

Gel benim nazlı yarım, vay vay Emine'm
Gönlümün tahtı yarım, vay vay Emine'm
Yüzünde göz izi var
Sana kim baktı yarım, vay
Emine'm Emine'm Emine'm Emine'm vay vay