

# NİHÂVEND ŞARKI

KALBE DOLAN O İLK BAKIŞ UNUTULMAZ

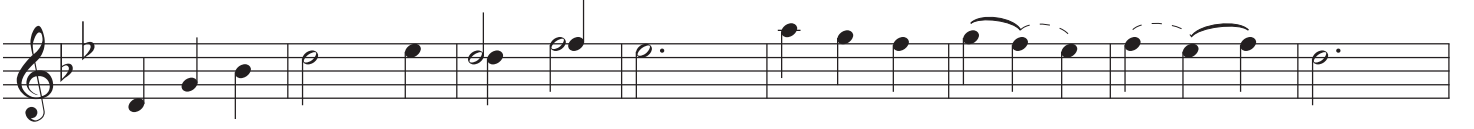
MÜZİK : EROL SAYAN

USÛLÜ : SEMÂÎ

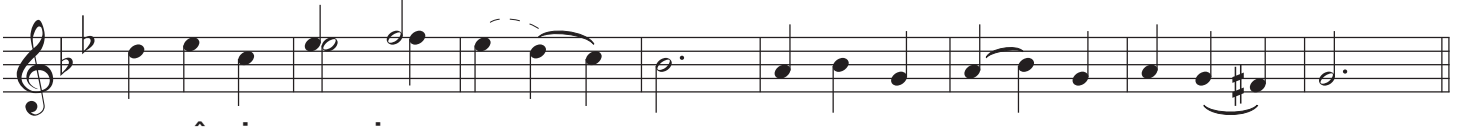
SÖZ : MEHMET GÖKKAYA



ARANAĞME



KAL BE DO LAN O İLK BA KIŞ U NU TUL MAZ U NU TUL MAZ  
SÂ HİL BO YU BOŞ YA MAÇ LAR İ SİM YA ZI LAN A ĞAÇ LAR  
KÂH GÜ LÜ NÜR KÂH AĞ LA NIR YOL LARGUR BE TE BAĞ LA NIR



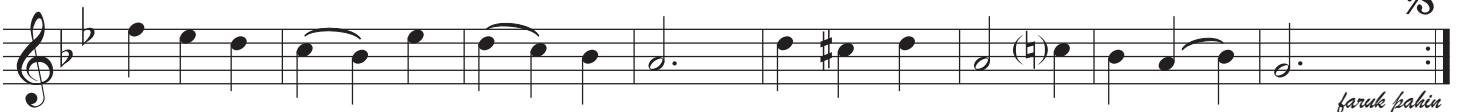
SEV DÂ İ LE İLK U YA NIŞ U NU TUL MAZ U NU TUL MAZ  
Ö PÜ LEN KOK LA NAN SAÇ LAR U NU TUL MAZ U NU TUL MAZ  
İN SAN U NU TU RUM SA NIR U NU TUL MAZ U NU TUL MAZ



(SAZ )



İLK BAHAR YAZ MEVSİM MEVSİM BİR KAÇ MEK TUP BİR KAÇ RE SİM



YIL LAR GEÇ SE O BİR İ SİM U NU TUL MAZ U NU TUL MAZ (SON)

faruk bahin

KALBE DOLAN O İLK BAKIŞ  
UNUTULMAZ UNUTULMAZ  
SEVDÂ İLE İLK UYANIŞ  
UNUTULMAZ UNUTULMAZ

SÂHİL BOYU BOŞ YAMAÇLAR  
İSİM YAZILAN AĞAÇLAR  
ÖPÜLEN KOKLANAN SAÇLAR  
UNUTULMAZ UNUTULMAZ

KÂH GÜLÜNÜR KÂH AĞLANIR  
YOLLAR GURBETE BAĞLANIR  
İNSAN UNUTURUM SANIR  
UNUTULMAZ UNUTULMAZ

İLKBAHAR YAZ MEVSİM MEVSİM  
BİR KAÇ MEKTUP, BİR KAÇ RESİM  
YILLAR GEÇSE O BİR İSİM  
UNUTULMAZ UNUTULMAZ