

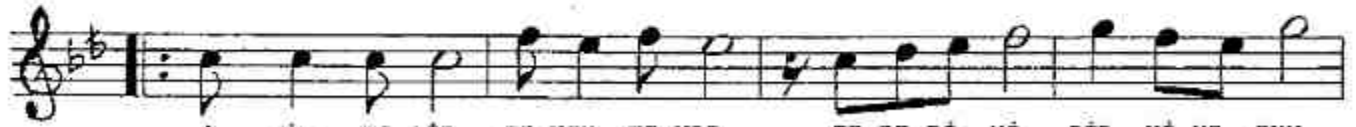
ŞEVKEFZÂ ŞARKI
-İÇİNDE BİR SIKINTI VAR-

(♩ = 190)
DÜYEK

SÖZ VE MÜSİK: FETHİ KARAHANMUĞLU



-ARANAĞIIE-----



İ ÇİN DE BİR SIKINTI VAR SE BE Bİ Nİ BİL Mİ YO RUM



NE RE DEN GE LİR BU EP KÂR ' SE BE Bİ Nİ BİL Mİ YO RUM



-SAZ-----



-SAZ-----



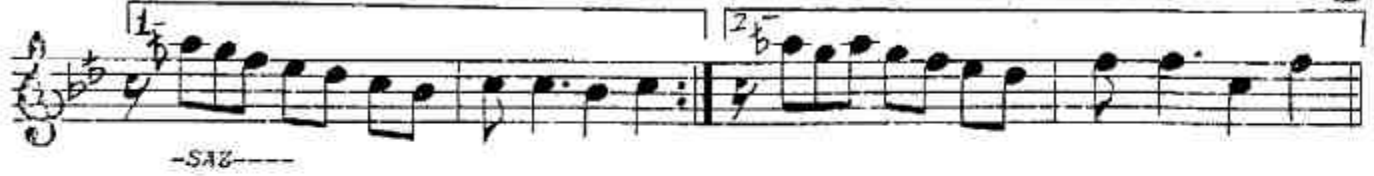
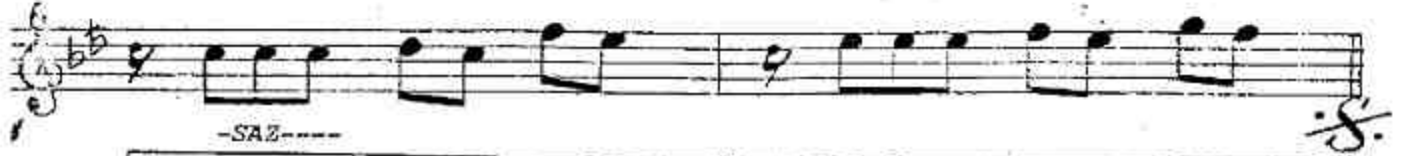
Mİ ÇİN YIL LA RÂ DAR GI NİM Mİ ÇİN DOST LA RA KIR GI NİM



Mİ ÇİN BU KA DAR YOR GU NUN SE BE Bİ Nİ BİL Mİ YO RUM (D.C.)



GAY RET LE RİM NÂ Fİ LE DİR BİR RET DE ĞİL BİR Çİ LE DİR



İÇİNDE BİR SIKINTI VAR
SEBEBİNİ BİLMİYORUM
NEREDEN GELİR BU EFKÂR
SEBEBİNİ BİLMİYORUM

GAYRETLERİN NÂFİLEDİR
BİR DERT DEĞİL BİR ÇİLEDİR
YALNİZLİKTAN MIDİR HEDİR
SEBEBİNİ BİLMİYORUM

NİÇİN YILLARA DARGININ
NİÇİN DOSTLARA KIRGININ
NİÇİN BU KADAR YORGUNUM
SEBEBİNİ BİLMİYORUM