

## KÜRDÎLİHİCAZKÂR ŞARKI

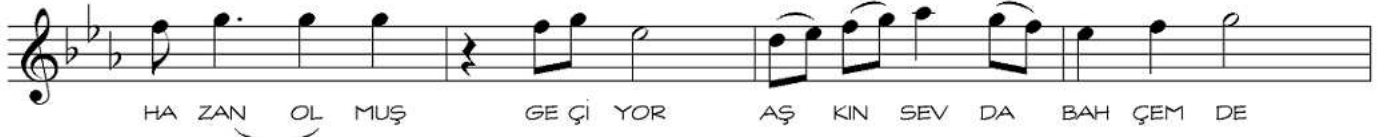
USÛLÜ : DÜYEK

HAZAN OLMUŞ GEÇİYOR, AŞKIN SEVDA BAHÇEMDE

♩ = 200

MÜZİK : FARUK ŞAHİN

SÖZ : BUKET BURMA



( SAZ

HA Nİ GÖN LÜN AŞK DO LU YO LUN SEV Gİ YO LUY DU  
İ ÇİN DE BİN BİR ÖZ LEM BANA HAS RET DO LUY DU  
KÖR DÜ ĞÜM LE BAĞ LAN MIŞ KAL BİN A TEŞ  
Gİ BİY Dİ HEP BEK LET TİN GEL ME DİN  
BU AŞ KIN SO NU MUY DU BU AŞ KIN SO NU MUY DU  
DU  
(SAZ) (SON)

HAZAN OLMUŞ GEÇİYOR, AŞKIN SEVDA BAHÇEMDE  
KURUMUŞ GÖZYAŞLARIM, İZİ KALMIŞ YÜZÜMDE  
YILLARDIR BEKLİYORUM, GÖNÜL PENCERESİNDE  
HEP BEKLETTİN GELMEDİN, BU AŞKIN SONU MUYDU ?

HANI GÖNLÜN AŞK DOLU, YOLUN SEVGİ YOLUYDU  
İÇİNDE BİN BİR ÖZLEM BANA HASRET DOLUYDU  
KÖRDÜĞÜMLE BAĞLANMIŞ, KALBİN ATEŞ GİBİYDİ  
HEP BEKLETTİN GELMEDİN, BU AŞKIN SONU MUYDU ?