

Şerh-i şerh: Bestenigar. F. Karanac

Moderato

gü n do ğ du ka rin ^{ss} ke nün ka pa le



a - - - h saat ler ol du ^p gül le ra ça le



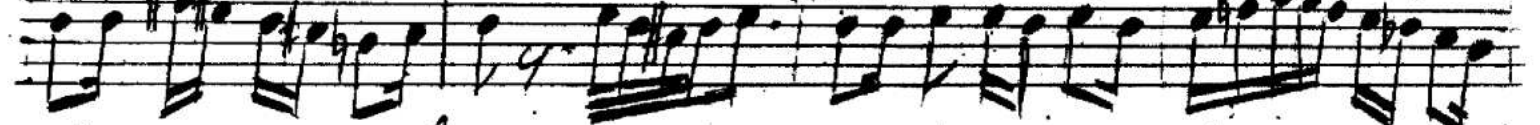
a - - - h saat ler ol du a - - - h



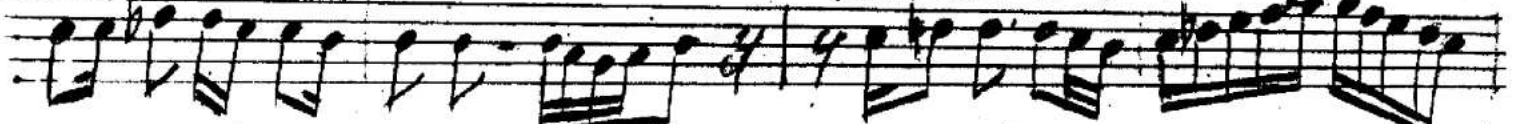
göl le ra ça le tam bir yıl ol du a - - - h



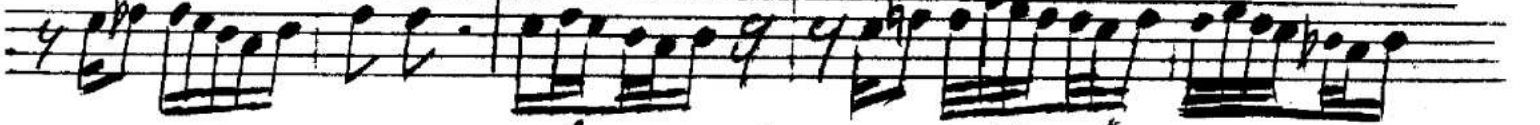
göz nün co şe le tam bir yıl ol du



göz nün co şe le sa ba hı Bul du - - - m



ka rin al tın da a - - - h sa ba hı Bul du - - - m



a - - - h ka rin al tın da Ko da

