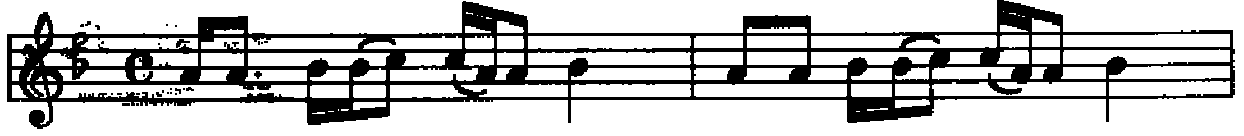


Yöresi : Şanhurfa
Kaynak: Ayşe Şan

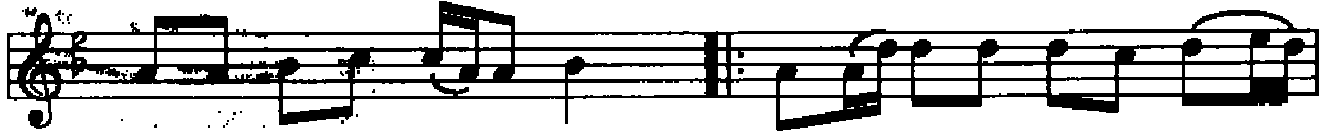
Makamı : Uşşak
Derleyen : Mehmet Özbek
Notalayan: Mehmet Özbek

GÜLE GİDER BOSTANA

♩ = 86



Gü le gider bos ta na Gül dol durur fis ta na



Kor. ka ram yağ mur ya ğa E tek le ri ısl na



Le gü le le gü le le gü le gül gü le can

-1-

Güle gider bostana
Gül doldurur fistana
Korkaram yağmur yağa
Etekleri ıslana
Le güle le güle le güle gül güle can

-2-

Güle'min yüzü güldür
Güldür Allah'ım güldür
Şevdama inanmazsan
İstersen beni öldür
Le güle le güle le güle gül güle can