



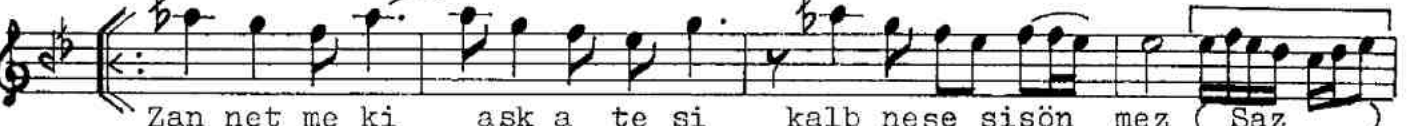
Aranâğmesi



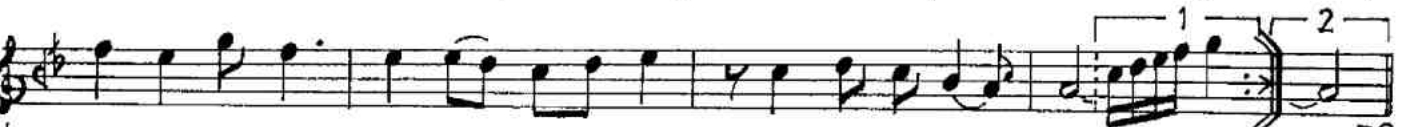
Gül mev si mi(Saz)yav rum yi ne(Saz)güller lea çıl gez(Saz)



Tat zev ki ni öm rün ki gi den gün ge ri dön mez(Saz) (Saz)



Zan net me ki aşk a te şî kalb neşe sisön mez (Saz)



2. Tat zev ki ni öm rün ki gi den gün ge ri dön mez (Saz) mez DC.



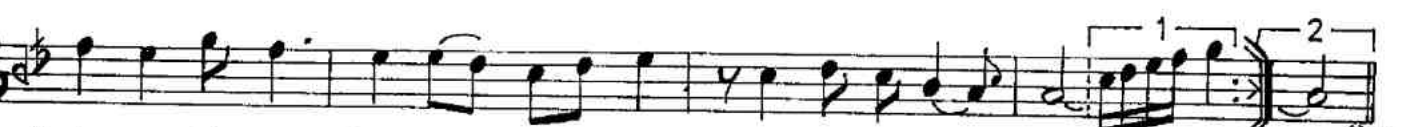
Ağ zın gi bi kor laş ma da kıp kırmı zı nar lar (saz)



Bir gün ne bu yaz lar ka la cak tır ne ba har lar (Saz) (Saz)



Bir den bi re bas tır ma dan et ra fı nı kar lar(Saz)



Tat zev ki ni öm rün ki gi den gün ge ri dön mez (Saz) mez. ÖG.

Gül mevsimi yavrum yine güllerle açıl gez.

Tat zevkini ömrün ki giden gün geri dönmez

Zannetmekî aşk ateşî, kalb neşesi sönmez,

Tat zevkini ömrün ki giden gün geri dönmez

Ağzın gibi korlaşmada kıpkırmızı narlar,

Bir gün ne bu yazlar kalacaktır, ne baharlar

Birdenbire bastırmadan etrafını karlar,

Tat zevkini ömrün ki giden gün geri dönmez.