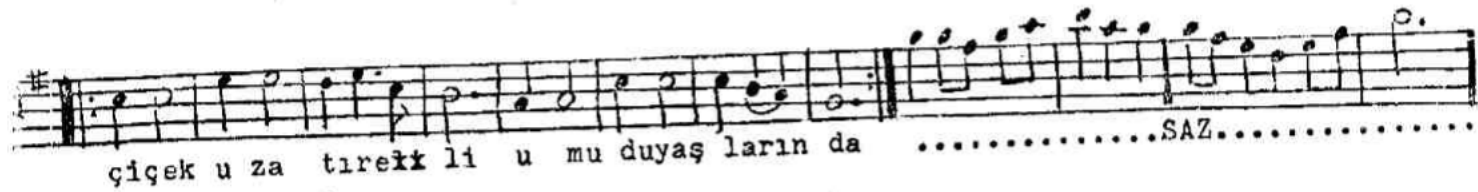
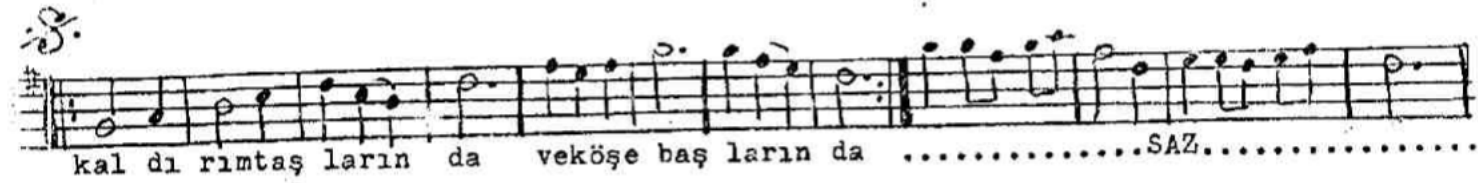


SEMAİ?

3.30

RAST
ÇİÇEKÇİ KIZBESTE: SEREF YAMAŞ
GÜFTE: GÜZİDE TARANOĞLU

Gülkaranfil sanmayın kader onun sattı
Gülense aldanmayın hiçkırıktır attığı
Bir güler bin ah eder her gece sabah
Elinde demet demet çiçek isimli eder
Kaldırım taşlarında ve köşe başlarında
Çiçek uzatır eli umdu yaşlarında
Kâh alır kâh kovarız başımızdan savaşı
Bilmeyizki düşenin payında bizde varız