

ŞEDARABAN ŞARKI

"Gül coşarken sen cemâlin yâsemenden gizledin"

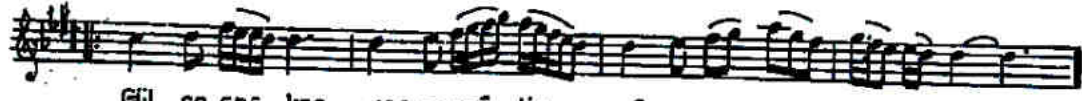
Güfte : Güray Atkoşar

Beste : Danyal Manti

Müsemmen

(♩:76) 3'25"

Aranâğmesi



Gül co şar ken sen ce mâ lin yâ se men den giz le din



(... SAZ ...)



Ten de câ nım dın ne den ben den de ken dın giz le dın

Sen yi ne cân ver di ğin ten den de ken dın giz le dın "SON"



(... SAZ ...)



Rû şen ol muş ken se mâ nû run la mah cûb sun ne den



(... SAZ ...)

Gül coşarken sen cemâlin yâsemenden gizledin
Tende cânımdın, neden benden de kendin gizledin
Rûşen olmuşken semâ nûrunla mahcûbsun neden
Sen yine can verdiğin tenden de kendin gizledin