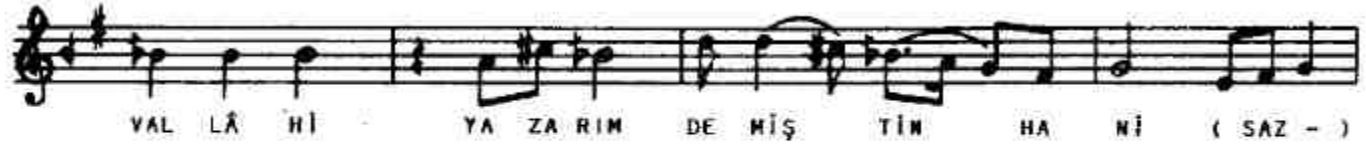


NÜHÜFT FANTEZİ

GÖZÜM YOLDA KALDI GİTTİN GİDELİ

DÜYEK
♩ = 200

MÜZİK: FETHİ KARAMAHMUDOĞLU
SÖZ : YALÇIN BEMLİCAN



BİR MEK TU BA HÂS RET Bİ RAK TIN BE Nİ (.ŞAZ -) Nİ D.C. (SON)

BİR GÜN DE BİN KE RE ÖP TÜR RES Mİ Nİ (SAZ -)

DA ĞA TA ŞA KA ZIP YAZ DIM İS Mİ Nİ (SAZ) Nİ (SAZ)

NE YAP SAM GÖ ZÜ MÜN DİN Mİ YOR SE Lİ (SAZ -)

BİR MEK TU BA HÂS RET Bİ RAK TIN BE Nİ (SAZ) Nİ (SAZ)

GÖZÜM YOLDA KALDI GİTTİM GİDELİ
 BİLEMEZSİN NE ÇOK ÖZLEDİM SENİ
 "VALLÂHİ YAZARIM" DEMİŞTİN HANİ
 BİR MEKTUBA HÂSRET BIRAKTIN BENİ

AYLAR VAR POSTACI SÂNKİ YABANCI
 HER SABAH HER AKŞAM HEP AYNI SANCI
 SENİ GİDİ ZÂLİM SENİ YALANCI
 BİR MEKTUBA HÂSRET BIRAKTIN BENİ

BİR GÜNDE BİN KERE ÜPTÜM RESMİNİ
 DAĞA, TAŞA KAZIP YAZDIM İSMİNİ
 NE YAPSAM GÖZÜMÜNDİN MİYOR SELİ
 BİR MEKTUBA HÂSRET BIRAKTIN BENİ

YALÇIN BENLİCAN

(BESTE TARİHİ: 17.6.1989)