

Beste İsfahan

Nâhiye Ağır Semaî

Beste: Saadeddin Heper
Güfte: H. Sidki Kâker

Usul: Aksak Semaî

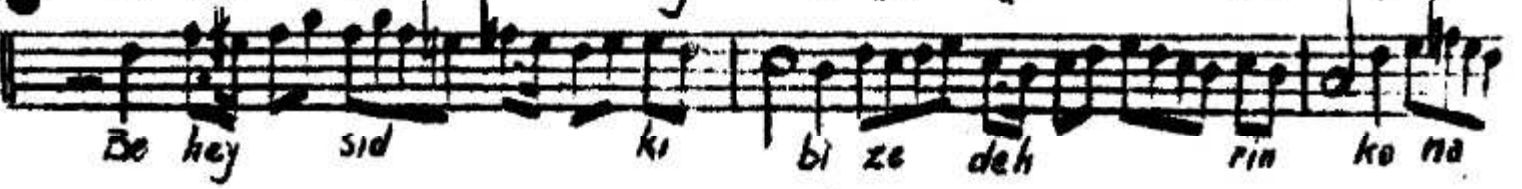
Ah gö züm nu ru ci han da



sen gi bi bir nev ci van ol maz



Bu lun sa öy le bir e lem o a



Be hey sid ki bi ze deh rin ko na

lem bu ci han ol maz Ah ce nim yo la yel tel



g' a si yan ol maz

li öm rüm te rel tel tel li mi rim yo la yel tel



li gü lüm te rel tel tel li vey vey vey



Oh

Bu lun sa ög le bir a lam
 Be hey Sid ki bi ze deñ Mm
 o a lem bu ci han ol maz
 ko na gi a şı yan ol maz
 Meyan Ak ya lan bir a lam is re nok
 ta yız han göl ge siz hat tö

Gözüm nürü cihanda sen gibi bir nev - civân olmaz
 Bulunsa öyle bir âlem, O Âlem bu ci hân olmaz
 Güzel çok, nâz çok vuslat ümidi kalmamış farzet
 Ne aşıkda mehabbet, ne yüreklerde kâman olmaz
 Vefa ümmididir aşkı gönüllerde yezerten hiss
 Lânet olmasa me'sûkde, hic aşkda kaan olmaz
 Hayat renk renk çiçektir her koküden lezzet almaktır
 Köküp öpmekden âciz kimselerden bağısivân olmaz
 Nık iklimini bulmuş güle, bülbül gibi sökrök
 Sevenler olduju müddetce, ömrüncün hazân olmaz
 Yalan bir âlem icre noktopuz hem gözyeş hatâ
 Behey Sidki bize dehrin konoğı aşiyân olmaz.

Fahri A.S.