

BESTENİCÂR ŞARKI

Güfte ve Beste

Usulü: MÜSEMME

(Gözde halka halka mor hârelerim var benim)

AHMET ÜZEL

(♩ = 100)



(ARANAĞME



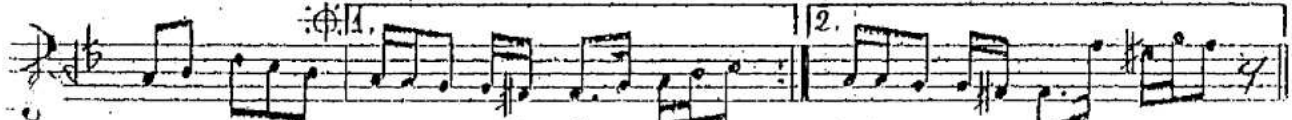
GÖZ ... DE HAL KA ... HAL .. KA MOR HA RE
GEÇ ... Tİ ÜN RUM .. NEY .. LE RİM ŞİM ... Dİ



LE RİM VAR .. DE NİM (SAZ) VAR .. BE NİM (SAZ)
HAR OL DU ... TE NİM (SAZ) DU ... TE NİM



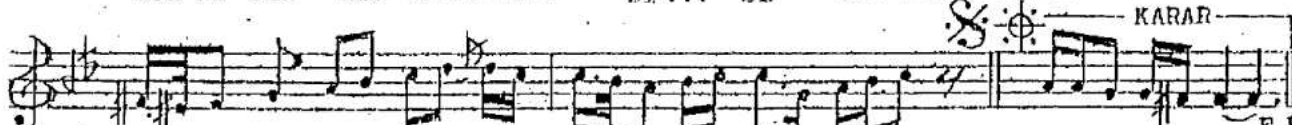
DİL DE AR Zİ ... Nİ ... CE ZOR YA RE
GÜN LÜ NEY LE ... Fİ ... LE RİM GAY ... Rİ



LE RİM .. VAR .. BE NİM (SAZ ...) VAR .. DE NİM (SAZ)
ÇEK MEZ .. BE ... DE NİM (SAZ) BE ... DE NİM



SÖN NE YEN BAĞ RİM .. DA KOR
GÜR ME DEN DER Dİ ... SE RİM



PA ... RE LE RİM ... VAR .. BE NİM (SAZ) VAR .. BE NİM
SOH .. BE Tİ YAR ... Gİ ... DE NİM

GÖZDE HALKA HALKA MOR HÂRELERİM VAR BENİM
DİLDE ARZI NİCE ZOR YÂRELERİM VAR BENİM
SÖNMEYEN BAĞRIMDA KOR PÂRELERİM VAR BENİM
DİLDE ARZI NİCE ZOR YÂRELERİM VAR BENİM

GEÇTİ ÜMRÜM NEYLERİM, ŞİMDİ HÂR OLDU TENİM
GÖNLÜ MEYLE EYLERİM, GAYRİ CERMEZ BEDENİM
GÖRMEDEN DİRD-İ SERİM, SOHBET-İ YAR GİDENİM
DİLDE ARZI NİCE ZOR YÂRELERİM VAR BENİM

E.B.