

YÖRESİ
BURDUR YEŞİLOVA
KİMDEN ALINDIĞI

(GABARDIÇ)
GOYU MOLUR GABARDICIN
GÖLGESİ

DERLEME TARİHİ

ALİ URHAN
SÜRESİ:

NOTAYA ALAN

SALİH URHAN



GO YU MO LU R
GA BAR DI CI N



GA BAR DI CIN
GÜR LE ME Sİ

GÖL GE Sİ
DA Lİ NE N

GÖL GE Sİ
DA Lİ NE N



--SAZ



GÜN DEN GÜ NE
A RA YI A

AR TAR A HAN O YA Rİ MİN
RA YI BUL DUM GÜ CÜ LEN



SEV DA Sİ
GÜ CÜ LEN

--SAZ--



ME DİR GÜ ZE L
GE Zİ LİR Mİ



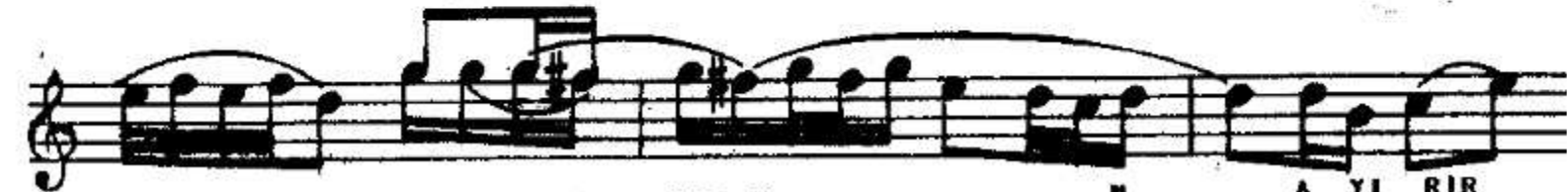
ÇOĞ UY KU LA RIN
GÖN LÜ OL MA DIK

FAY DA Sİ
YA Rİ LE N

FAY DA Sİ
YA Rİ LE N



UY KU LA RIN ÇO ĞU
GÖN LÜ O LAN



A DA MI YAR DA N A YI RİR
YAR BU LUN CA GE ZE RİM

GÖYÜ MÖLÜR GABARDICIN GÖLGESİ
GÜNDEM GÜNE ARTAR AMAN O YARININ SEVDASI
NEDİR GÜZEL ÇOĞUYKULARIN FAYDASI
UYKULARIN ÇOĞU ADAMI YARDAN AYIRIR

GABARDICIN GÜRLEMESİ DALİNER
ARAYI ARAYI BULDUM GÜCÜLEN
GEZİLİRİMİGÖNLÖLMADIK YARILEM
GÖNLÜ OLAN YAR BULUNCA GEZERİM