

(GÖNLÜMÜ ELLERE BAĞLAYABİLSEM)

Söz: Ümit YAŞAR  
Müzik: Cengiz ÇERMEN

usulü: büyük  
(♩):132



ARANAGME



GÖNLÜMÜ (SAZ) EL LE RE (SAZ)



BAĞ LA YA BİL

SEM (SAZ.....) AR DİN BAN



YIL LAR

CA (-SAZ-) RĞ LAYA BİL.....

SEM (SAZ.....)



SEM (SAZ.....) COŞ KUN SU LARGI Bİ. (-SAZ.....)



ÇAĞ LA YA BİL.....

SEM (SAZ.....)

BAŞ KA DE NİZ LE



RE (SAZ.....)

A KA MAN....

GÜ LÜM (SAZ.....)

LÜM

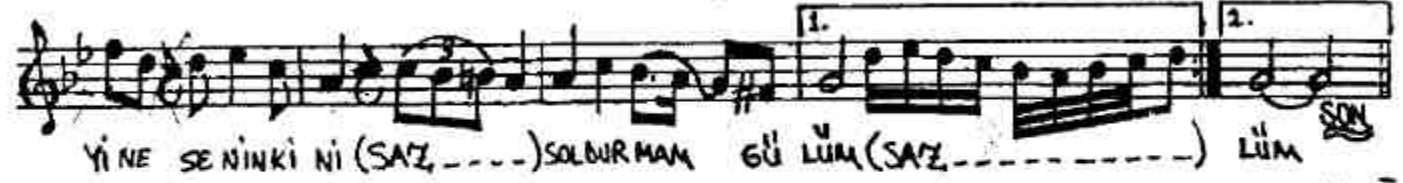


(SAZ.....) A RA MIZ DA YÜ CE



DİĞ LAR (-SAZ..) DİĞ LAR OL.....

SA DA (SAZ.....)



Mustafa UĞUR  
29-3-1985

GÖNLÜMÜ ELLERE BAĞLAYABİLSEM  
ARDINDAN YILLARCA AĞLAYABİLSEM  
CÖŞKÜN SULAR GİBİ GAĞLAYABİLSEM  
BAŞKA DENİZLERE AKAMAM GÜLÜM

ARAMIZDA YÜCE DAĞLAR OLSADA  
ÖNÜMÜZE TÜRLÜ ENGEL KONSADA  
KALBİMDEKİ GONCA GÜLLER SOLSADA  
YİNE SENİNKİNİ SÖLDÜR MAM GÜLÜM.

Ümit YAŞAR