

NIHAVEND FANTEZİ

GÖNLÜMCE İÇİP DE AŞKA KANMADAN

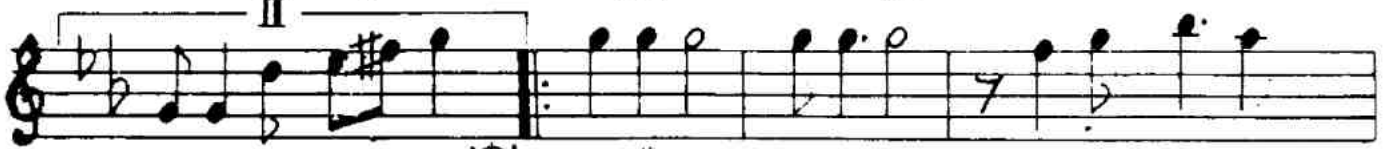
18.11.1985

DÜYEK: 288

BESTE: KEMAL OLGUNCAN  
SOZ: ENGIN ÇIR



ARANAĞME



Gön lüm ce i çip de aş ka kan ma



dan SAZ.... ka pan maz göz le rim se ni an ma



dan SAZ.... dan SAZ.... uğ run da son de fa



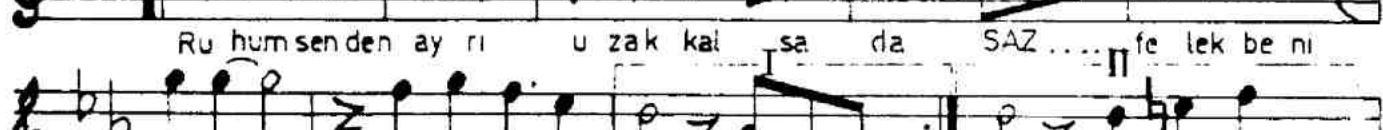
bir kez yan ma dan SAZ.... is te mem i çim de



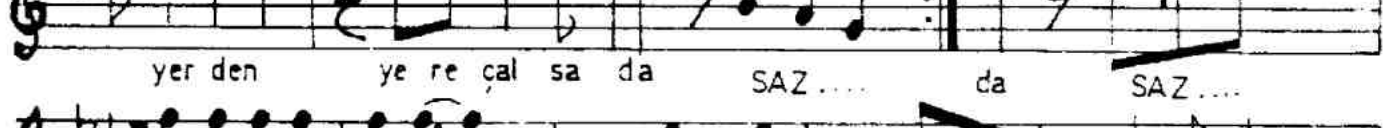
a teş son me sin SAZ.... a teş son me sin... (SAZ) ...



Ru hum sen den ay rı u zak kal sa da SAZ.... fe lek be ni



yer den ye re çal sa da SAZ.... da SAZ....



Ley la mec nun gi bi çö le sal sa da SAZ.... is te mem



i çim de a teş son me sin SAZ.... a teş son me sin SAZ.... SON

GÖNLÜMCE İÇİPDE AŞKA KANMADAN  
KAPANMAZ GÖZLERİM SENİ ANMADAN  
SÜRURDA SON DEFA BİR KEZ YANMADAN  
İSTENİŞ İÇİNDE ATEŞ SÖNDÜRÜN

RUHUM SENDEN AYRI UZAK KALSADA  
FELEK BENİ YERDEN YERE ÇALSADA  
LEYLA MECMUN İÇİNDE ÇALSADA  
İSTENİŞ İÇİNDE ATEŞ SÖNDÜRÜN